



陈氏外汇专业交易员培训系列讲座第3回

一日形态 -----

价格模型的基础和交易策略

英巴斯特证券(インヴァスト証券)

9/10 日本桥中文外汇说明会

 陳アソシエイツ
Assoc€iates\$

www.chinmasato.com



价格模型的意义和本质

1. 价格模型又称价格运动模型，英文为 **Price Action**
2. 价格模型关注价格本身，不重视其他技术指标
3. 价格模型以外的技术指标均和价格运动有时间差
4. 价格模型是直接关注市场本身的原理和实践



常见的一日形态

1 穿透日

2 单边日

3 宽幅震荡日

4 穗形日

5 反转日

6 内包和外包

7 缺口

穿透日和单边日的定义和意义1

EUR/USD , Daily, #126 / 1000

上升单边日

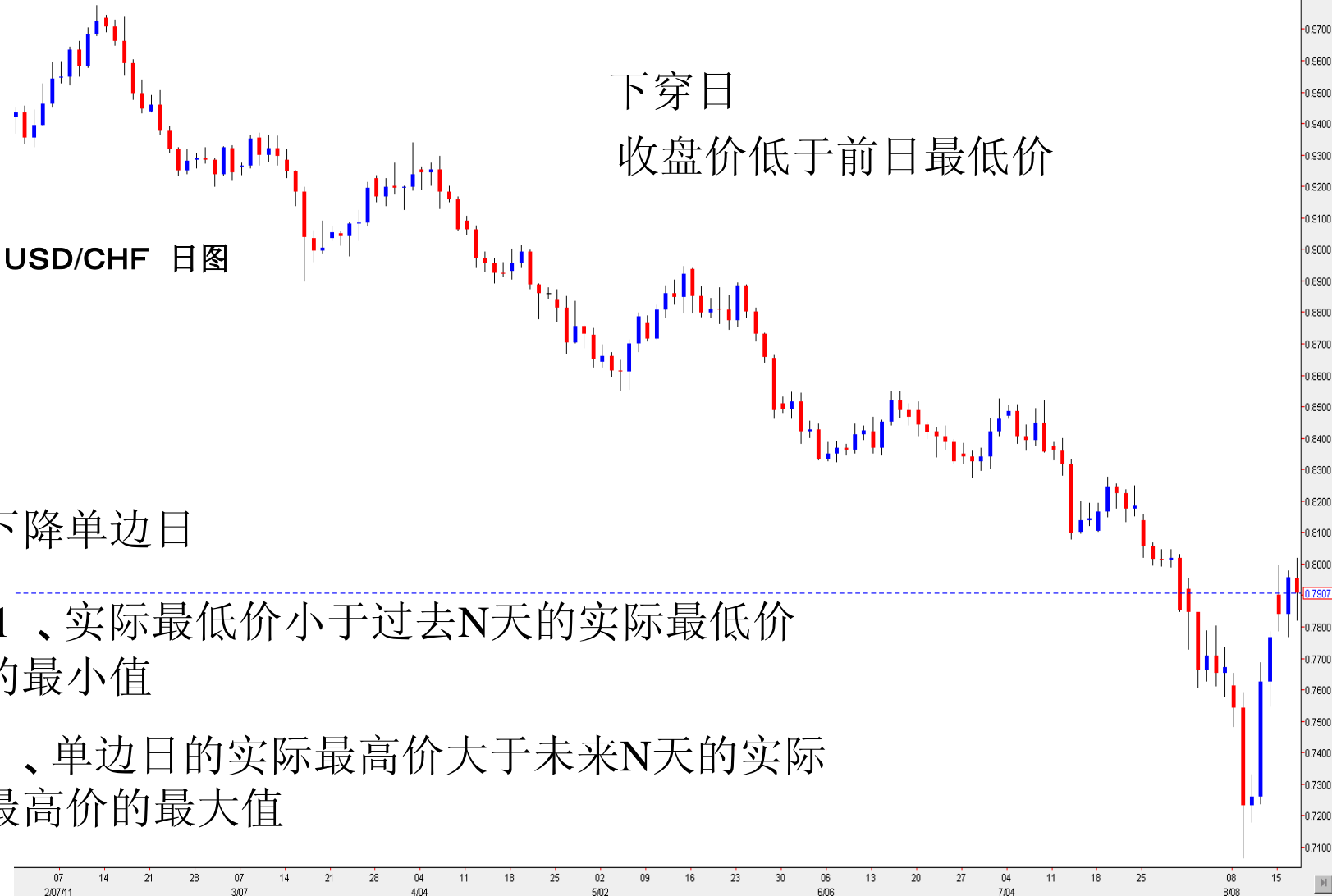
- 1、实际最高价大于过去N天的实际最高价的
最大值
- 2、单边日的实际最低价小于未来N天的实际
最低价的最小值



EUR/USD 日图

穿透日和单边日的定义和意义 2

JSD/CHF, Daily, # 143 / 1000



穗形日的定义和意义

EUR/USD, Daily, #119/1000



反转日的定义和意义1

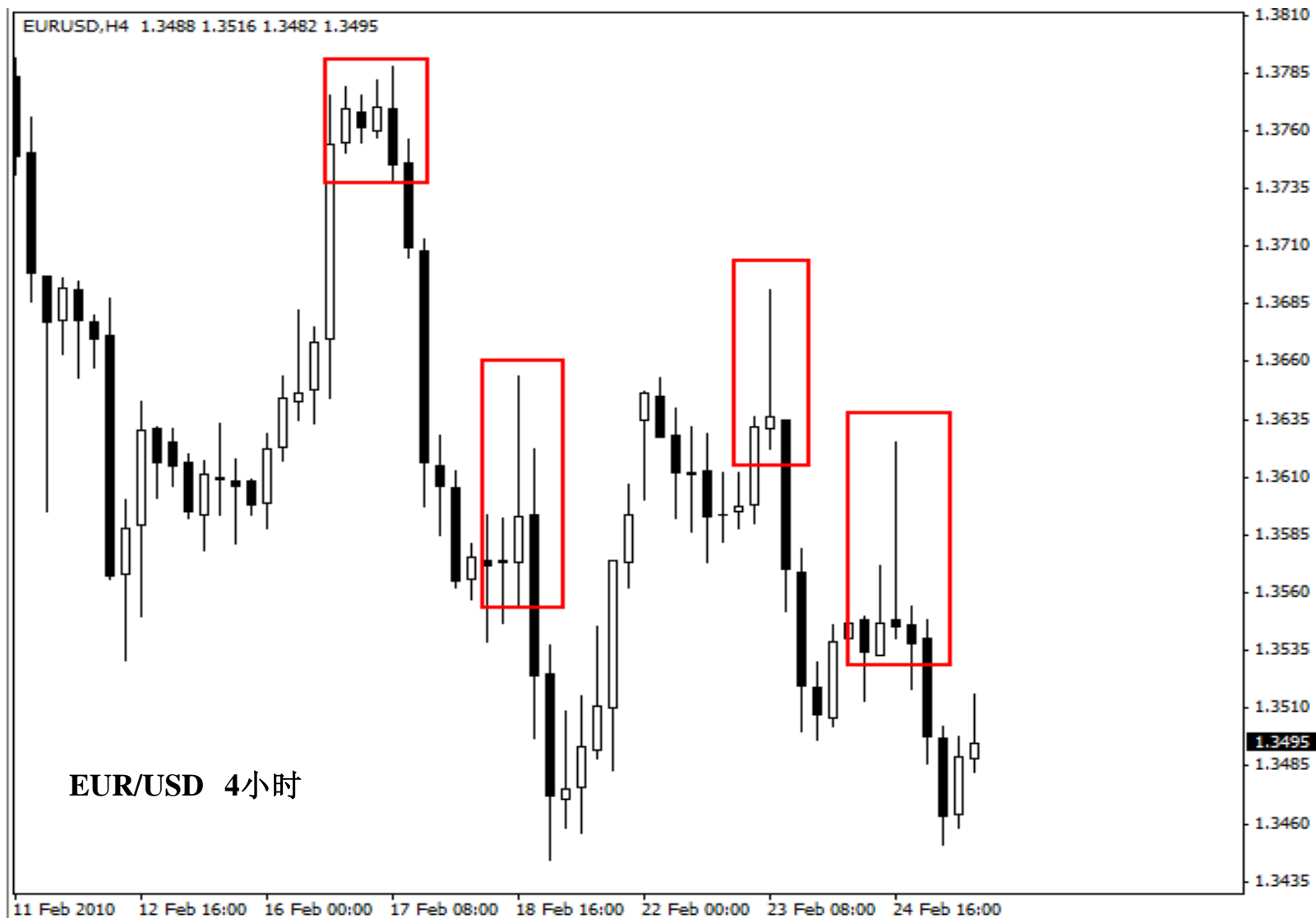
USD/JPY, Daily, #181 / 1000



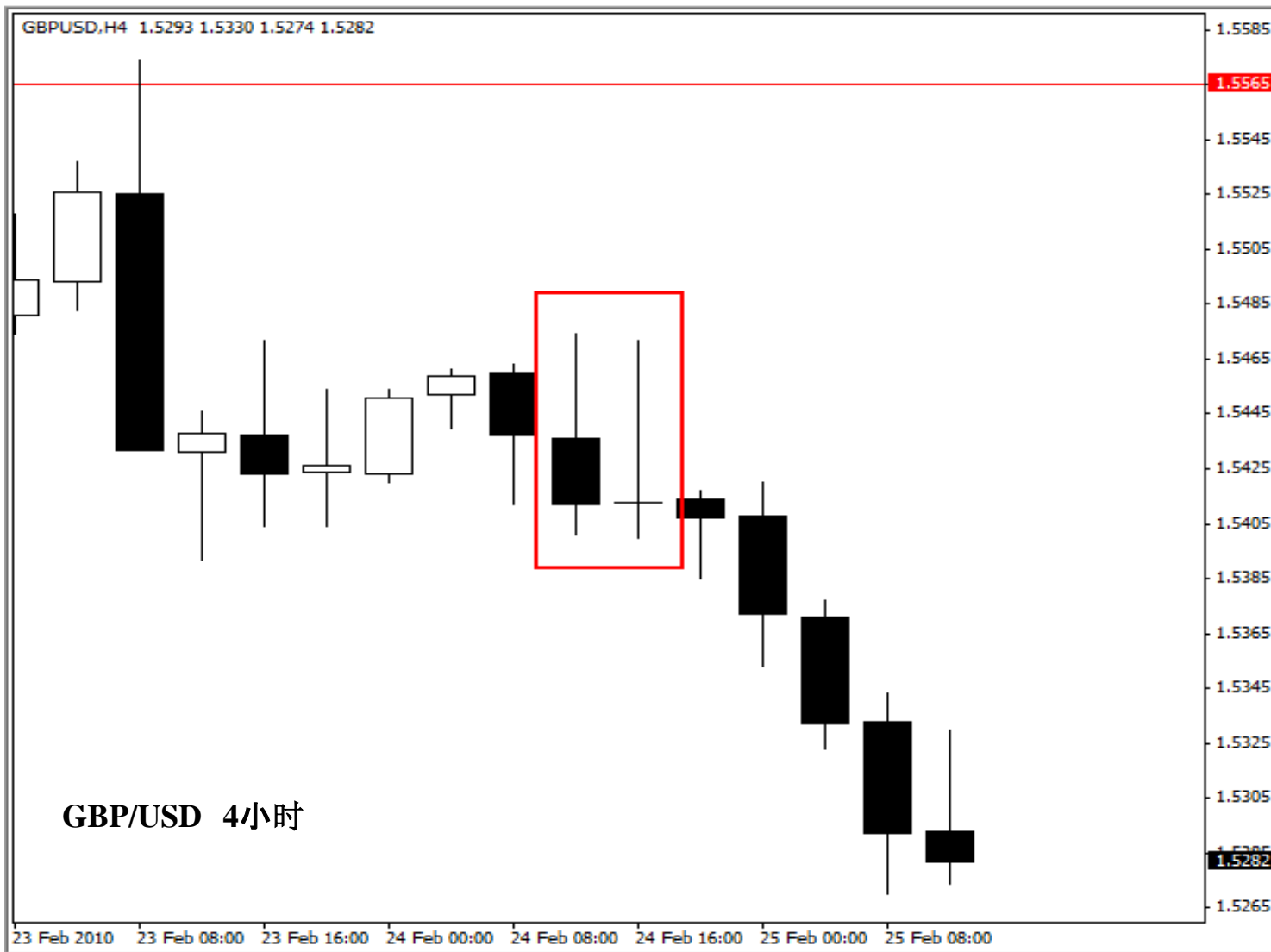
反转日的定义和意义 2



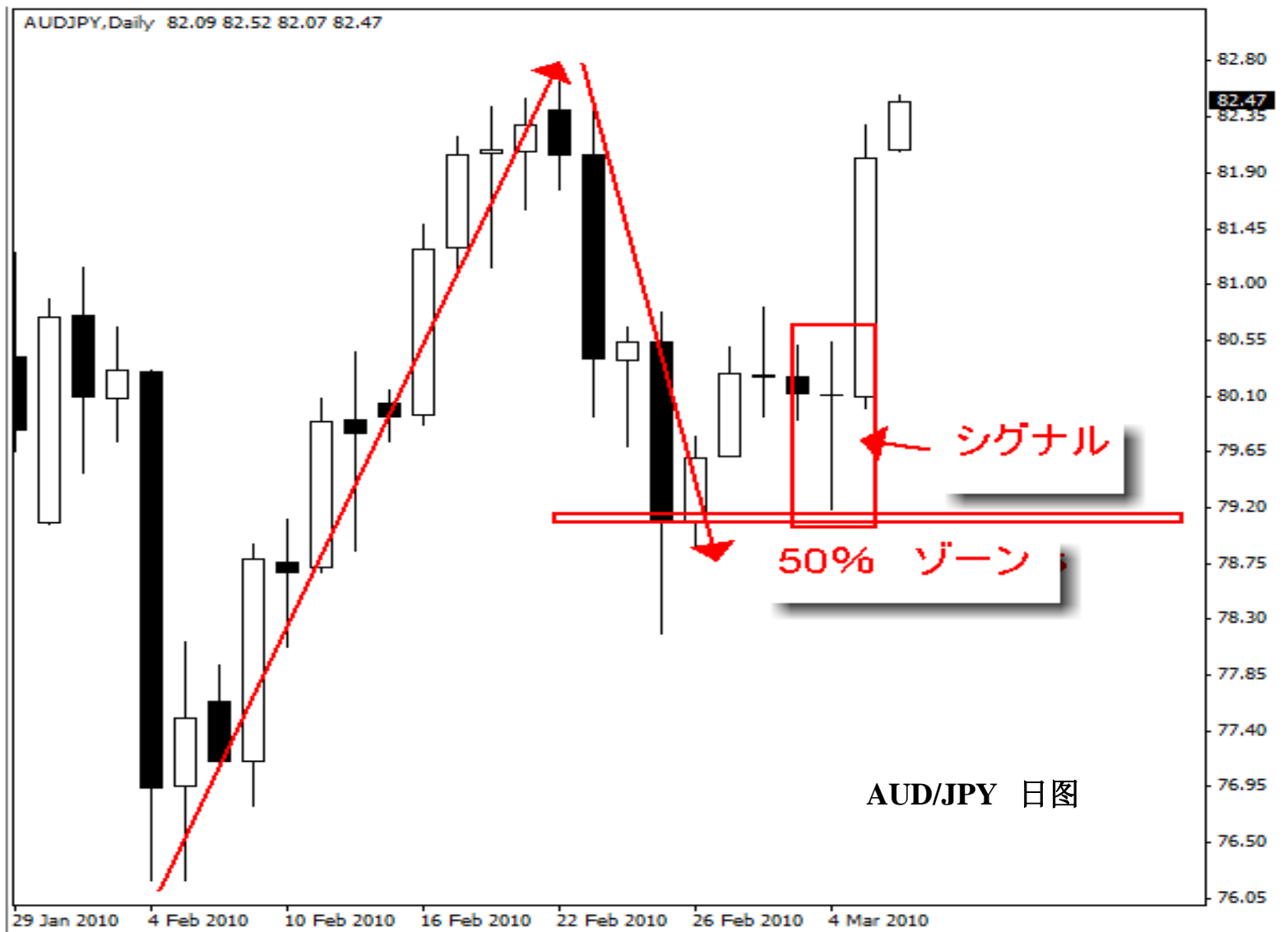
基于一日形态的交易模型 1



基于一日形态的交易模型 2



基于一日形态的交易模型 3





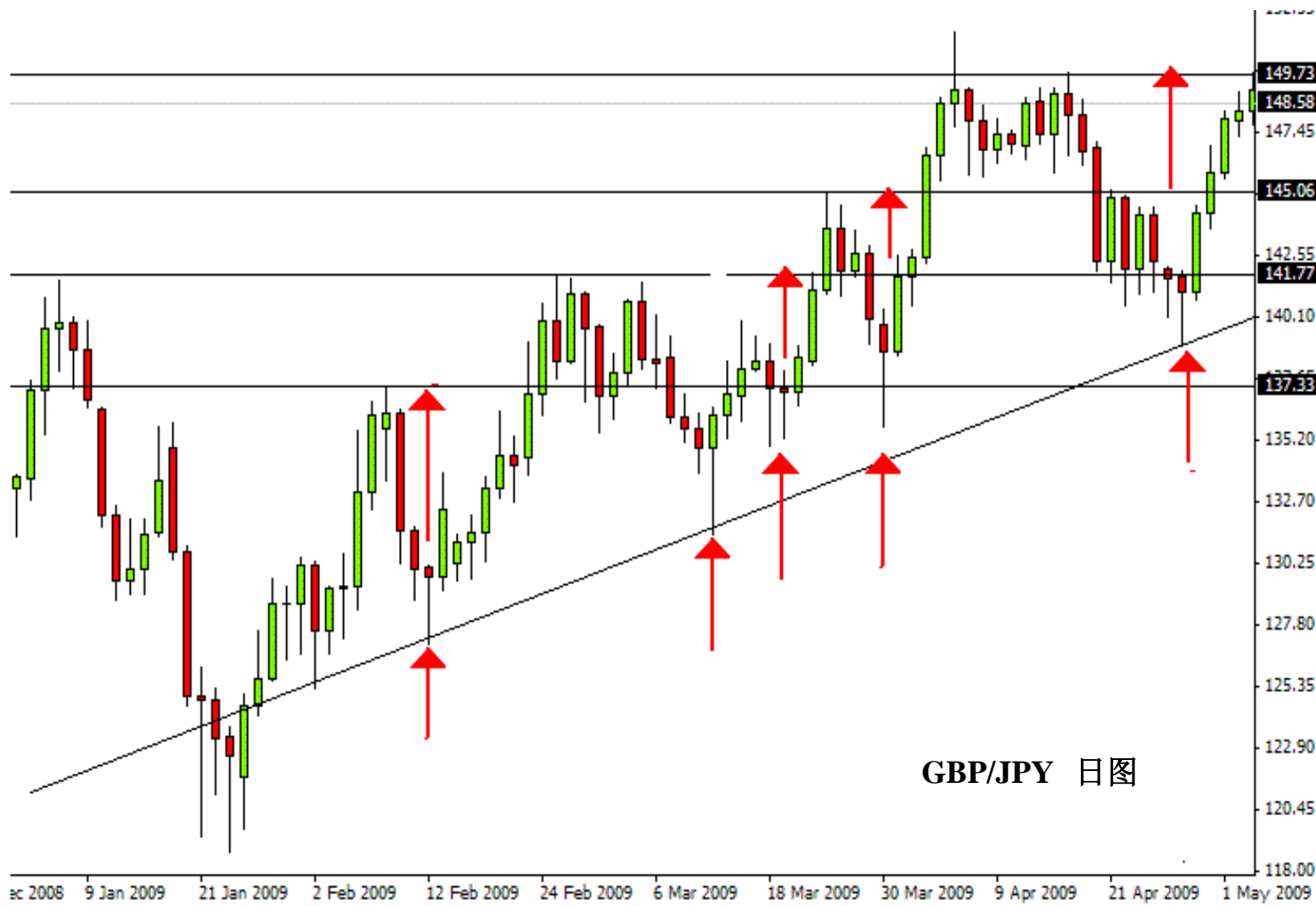
基于一日形态的交易模型 4



英巴斯特证券(インヴァスト証券)
9/10 日本桥中文外汇说明会

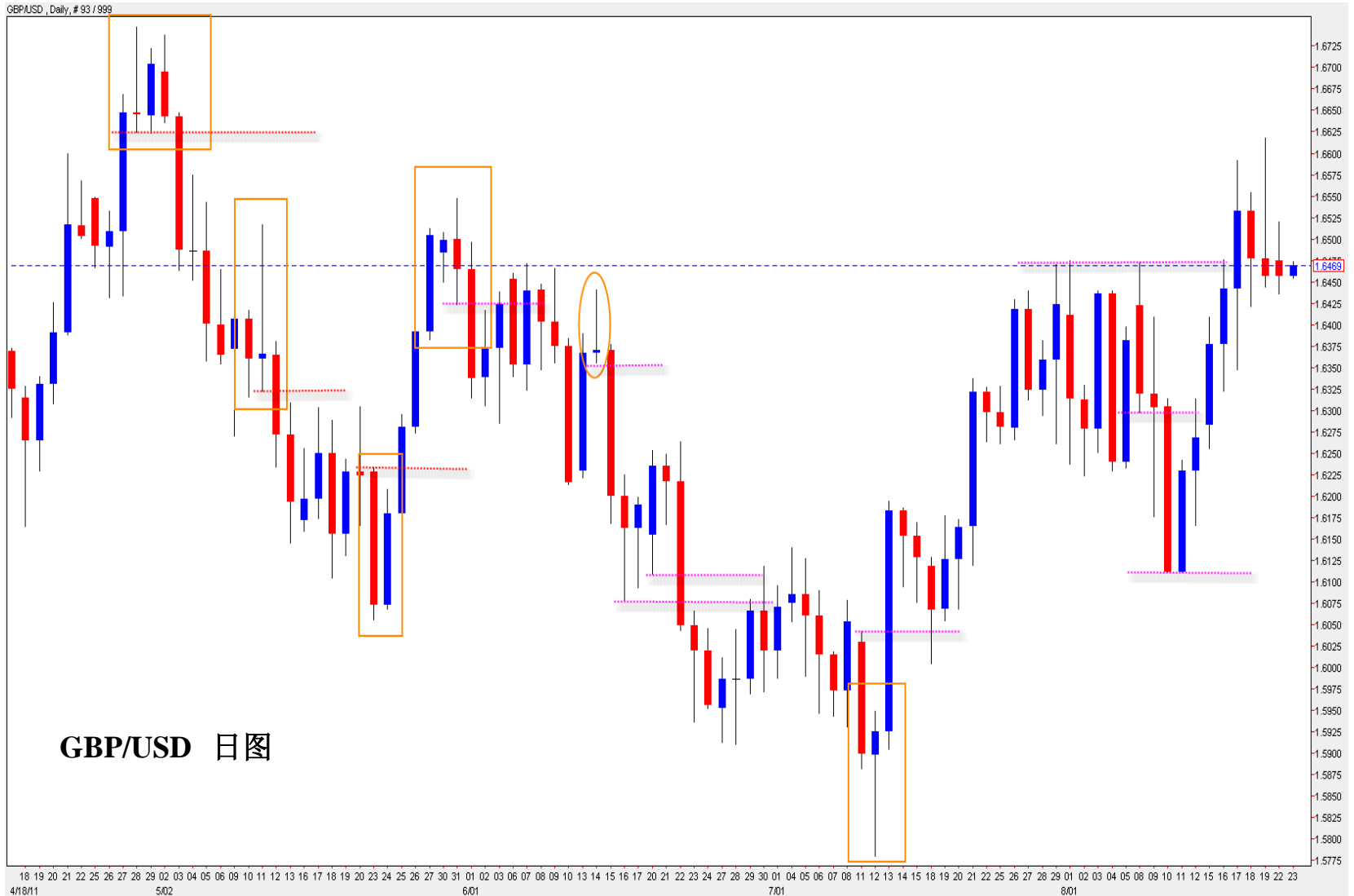


基于一日形态的交易模型 5



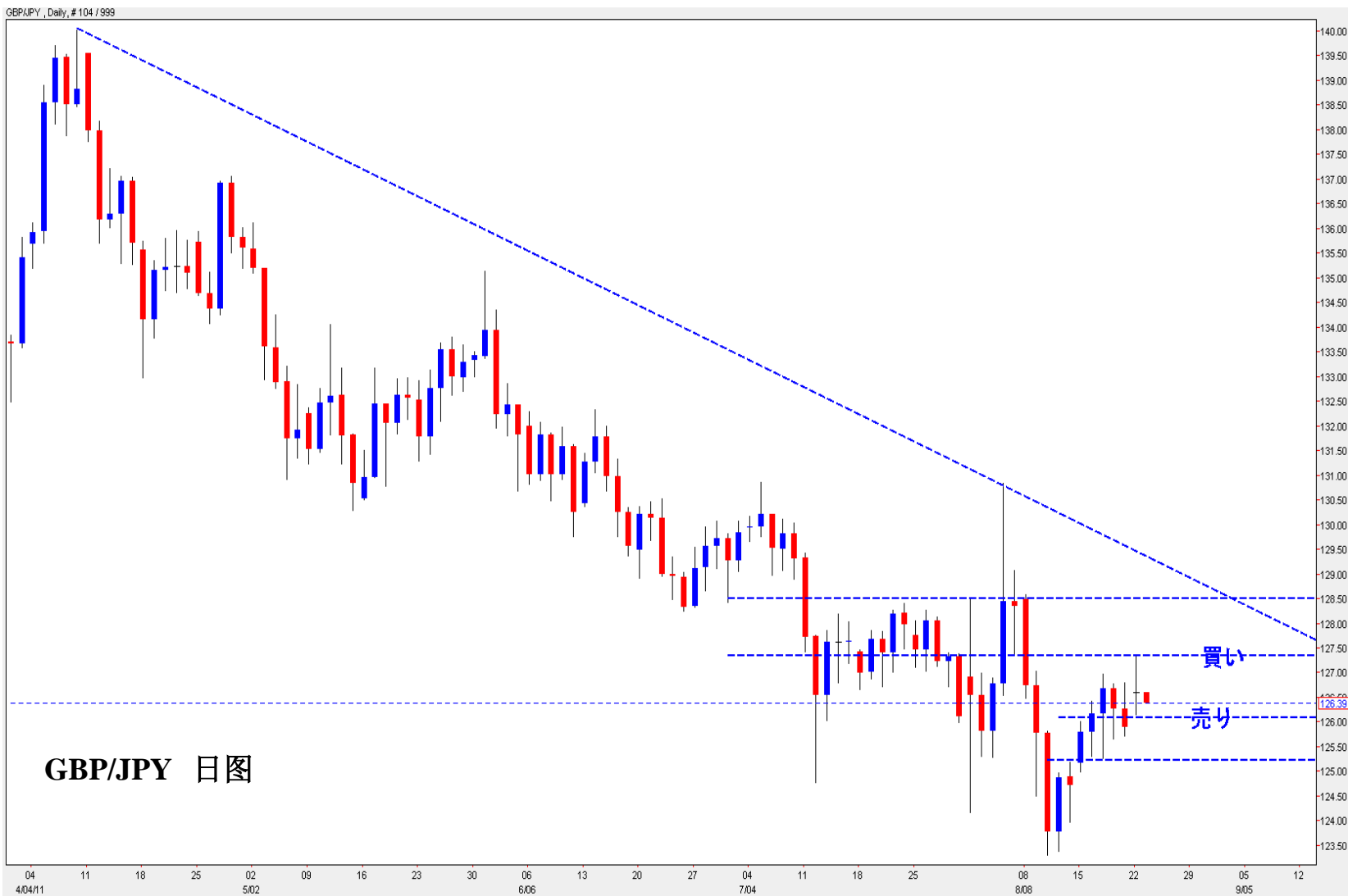


基于一日形态的交易模型 6





8月23日 AM10: 33的实例 1



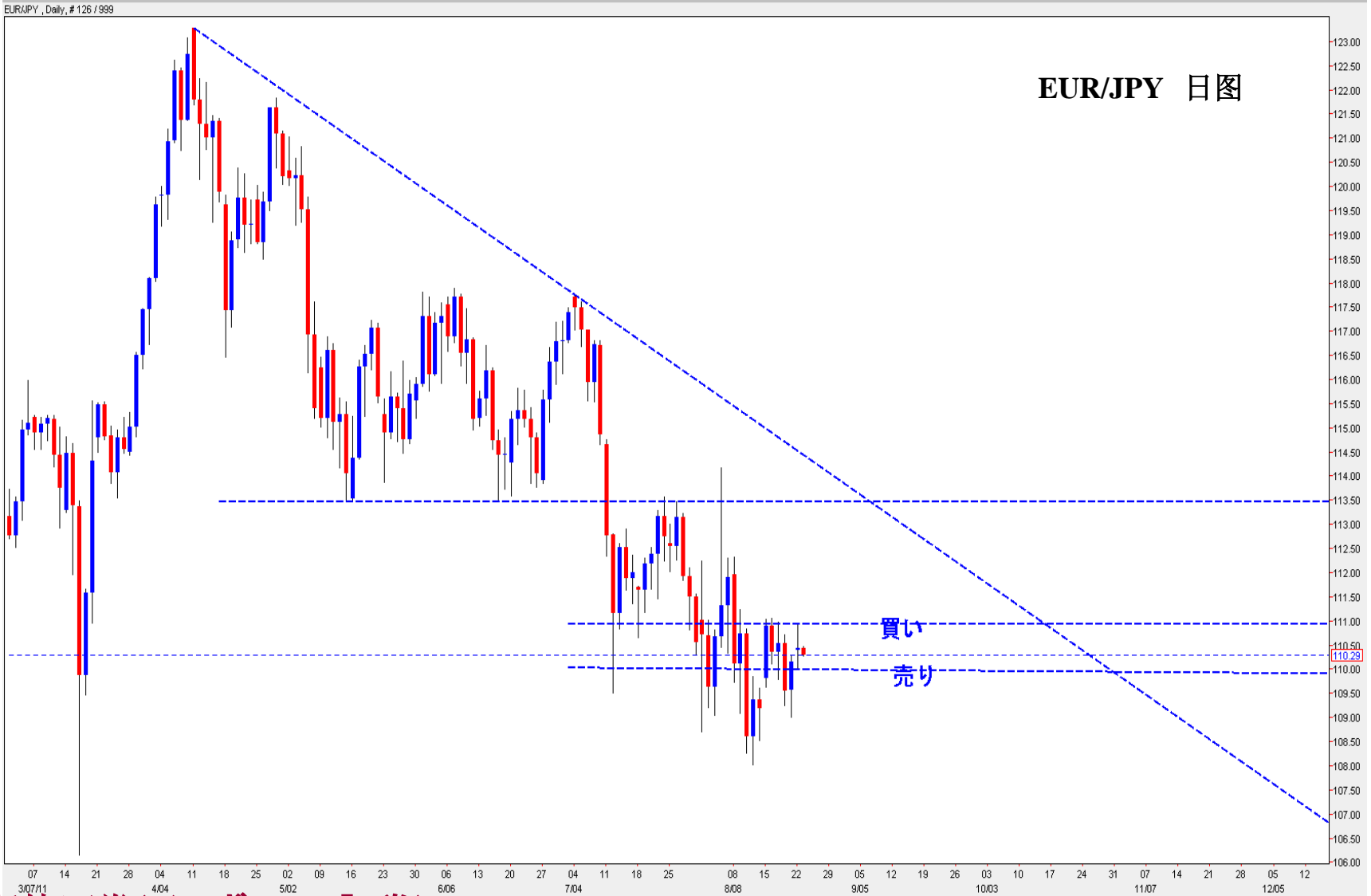


8月23日 A M10: 33的实例 1 其后的推移

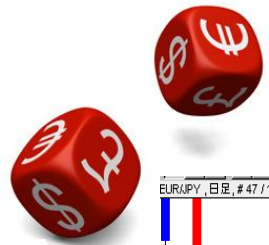


英巴斯特证券(インヴァスト証券)
9/10 日本桥中文外汇说明会

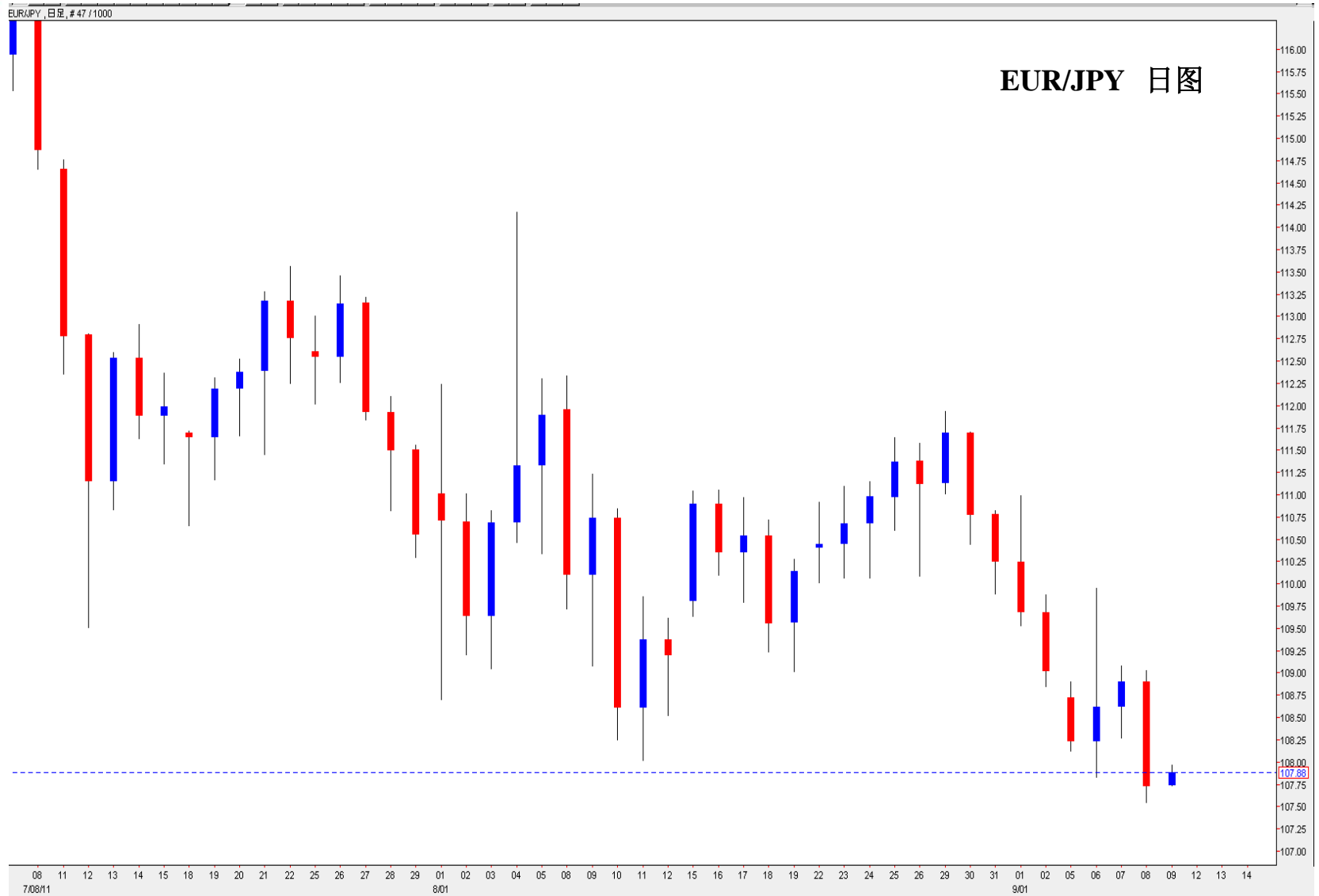
8月23日 AM10: 33的实例 2



英巴斯特证券(インヴァスト証券)
9/10 日本桥中文外汇说明会



8月23日 AM10: 33的实例 2 其后的推移



英巴斯特证券(インヴァスト証券)
9/10 日本桥中文外汇说明会





感谢您的光临!

- ◆ 当該資料の記載内容は投資判断の参考となる情報の提供を目的としており、投資勧誘を目的としたものではありません。投資の最終決定は、ご自身の判断でお願いいたします。当該資料の記載内容・関連する記載内容は、正確性、確実性を保証するものではありません。当該資料の記載によって生じたいかなる損害についても、一切の責任を負いません。

英巴斯特証券(インヴァスト証券) 9/10 日本桥中文外汇说明会