



均线短线交易

FX交易攻略

英巴斯特证券(インヴァスト証券)

8/21 日本橋セミナー

在交易前必须思考的问题

- 个人性格
- 时间定位
- 交易品种
- 交易单位
- 何种系统
- 顺势交易



交易系统内容

- 以何种指数作为交易系统？
- 进场原则
- 出场原则
- 止损原则



移动平均线计算公式

- 移动平均是买卖的平均成本, 有研判大势的作用。其计算方法分为

- 1, 简单移动平均线 = N日收市价之和 / N

- 2, 指数移动平均

$$EMA = (\text{收盘价} - \text{上期EMA}) / n + \text{上期EMA}$$

其中, 首次上期EMA值为上一期收盘价, n为时段

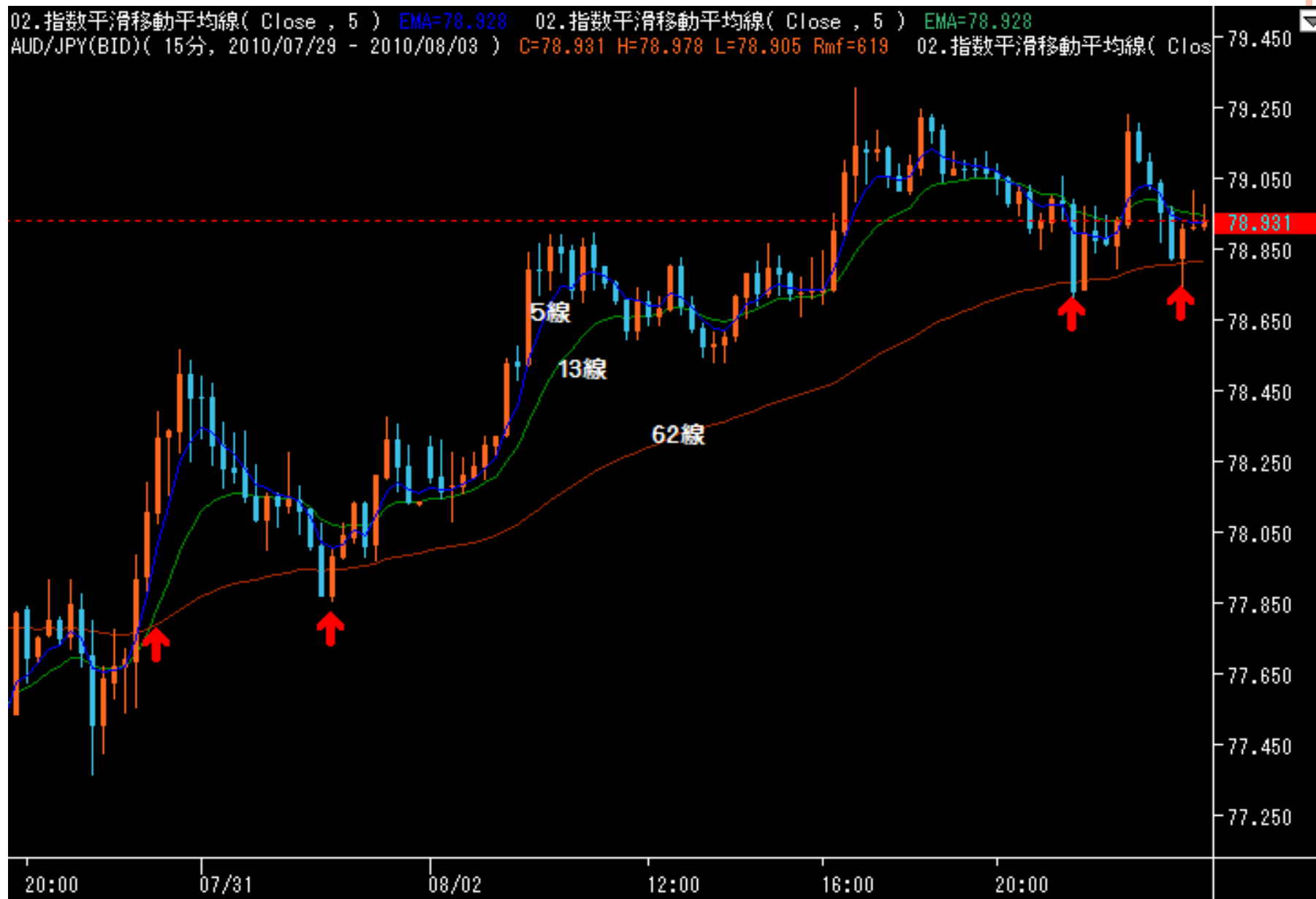


移动平均线的含义

- 当价格偏离移动平均线时意味着平均成本势与日俱增，待到有一日，平均成本远远超过了价格时，走势必然要掉头向下。因为价格太高，购买成本日益增大，无人接手，而另一方面持仓者则要忙不迭地清仓获利。市道有卖无买，自然是这种结果。
- EMA指标由于其计算公式中着重考虑了价格当天（当期）行情的权重，因此更具有有效性。



5-13-62均线交易法

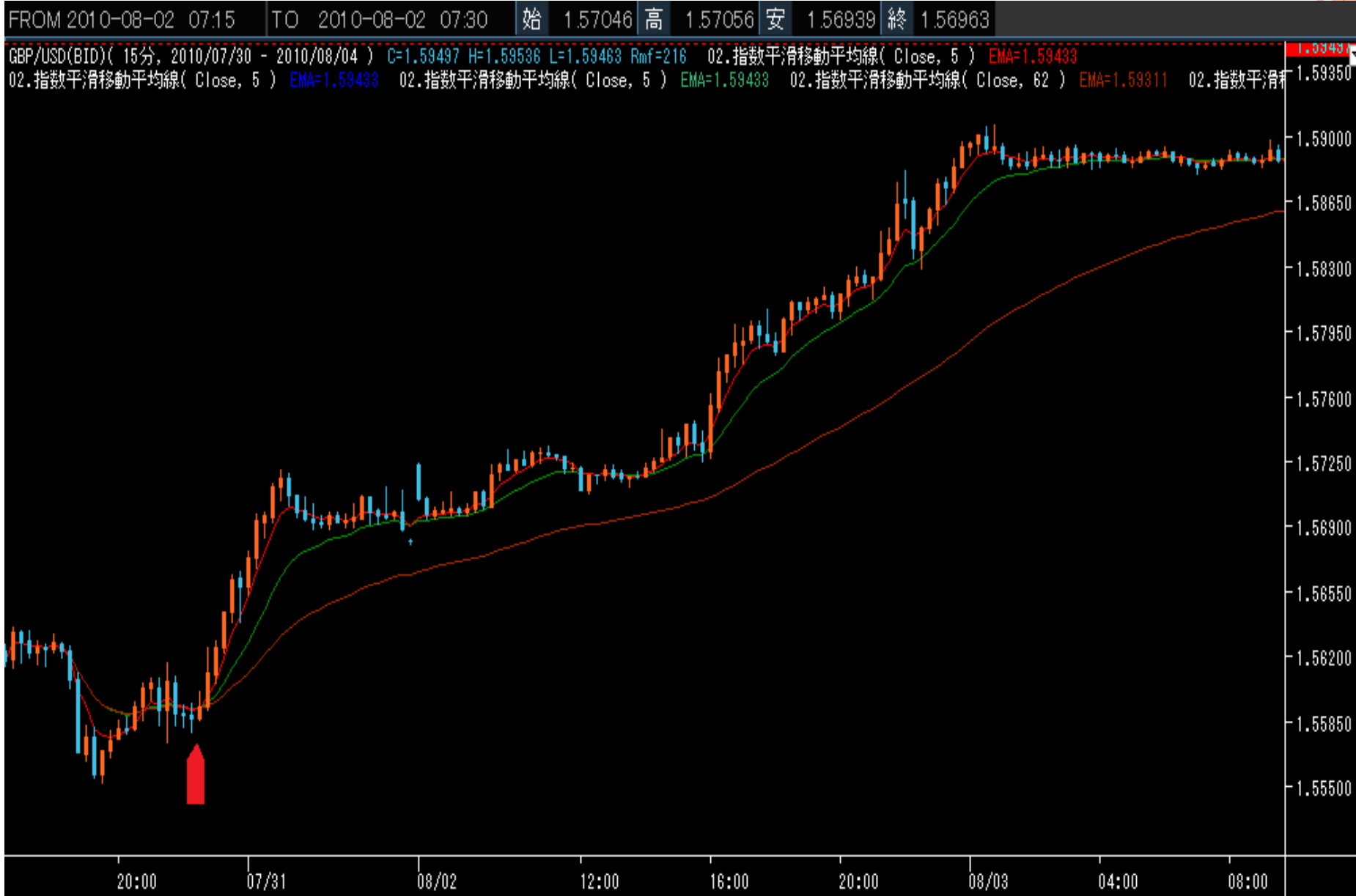


5-13-62交易基本原则一

当5日均线从上向下交叉跌破13日均线，并且它们又都从上向下交叉跌破62日均线时，这有可能是一个很好的卖出信号



当5日均线从下向上交叉突破13日均线，并且它们又都从下向上交叉突破62日均线时，这可能是一个很好的买入信号。



周期的选择

- 15分钟图-短线
- 30分钟图-短线
- 1小时图-短线
- 4小时图-中长线
- 天图-中长线
- 周图-长线

使用任何长于15分钟的图表。



5-13-62交易基本原则二

观察13日均线是否交叉突破62日均线。

无论是向上突破或向下突破（长线或短线位置），你都处在一个很好的交易区域。这一刻，也许就是一个非常好的机会。

5-13均线再次返回到62日均线。

这是一个再次卖出或买入的绝好时机。这意味着如果你错过了最初的交易机会，当这对组合再次返回62日均线时，这个入场交易点也是完全可以接受的。

62日均线是动态的支撑位和阻力位。



FROM 2010-08-04 10:15 TO 2010-08-04 10:30 始 85.544 高 85.545 安 85.395 終

02. 指数平滑移動平均線(Close, 5) EMA=85.641 USD/JPY(BID)(15分, 2010/07/30 - 2010/08/04) C=85.794 H=85.815 L=85.794
02. 指数平滑移動平均線(Close, 5) EMA=85.641 02. 指数平滑移動平均線(Close, 5) EMA=85.641 02. 指数平滑移動平均線(Close, 5) EMA=85.641



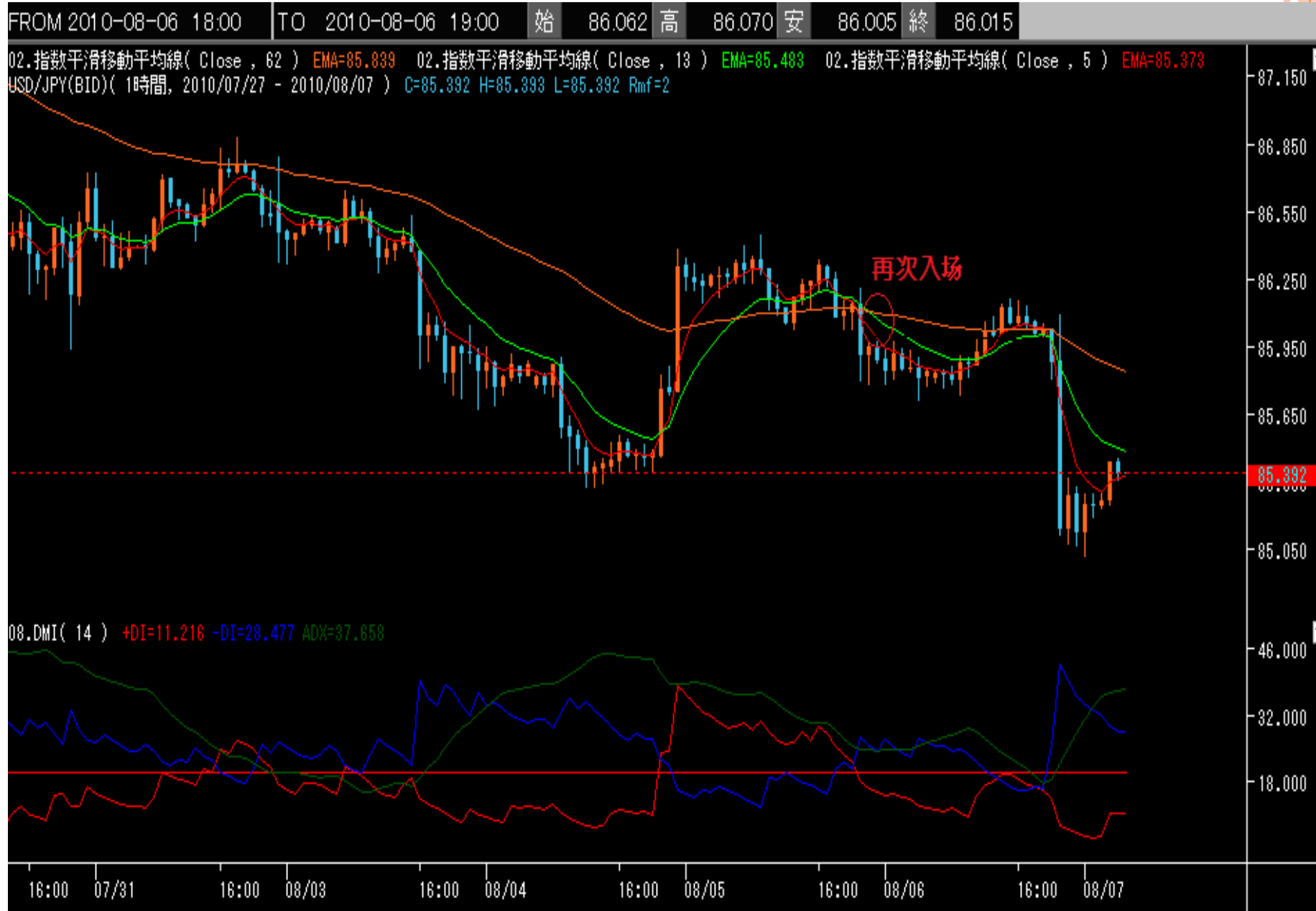
5-13-62交易基本原则三

- 在距离62日均线之外30(15分图)点、设置止损位(小时图为60点, 日图为120点)
- 每20点追踪交易(使用追踪止损)
- 或在近期的高点或低点(也就是发生双顶或双底的点位)设置一个利润目标。
- 以上参数可根据不同的币种加以调试

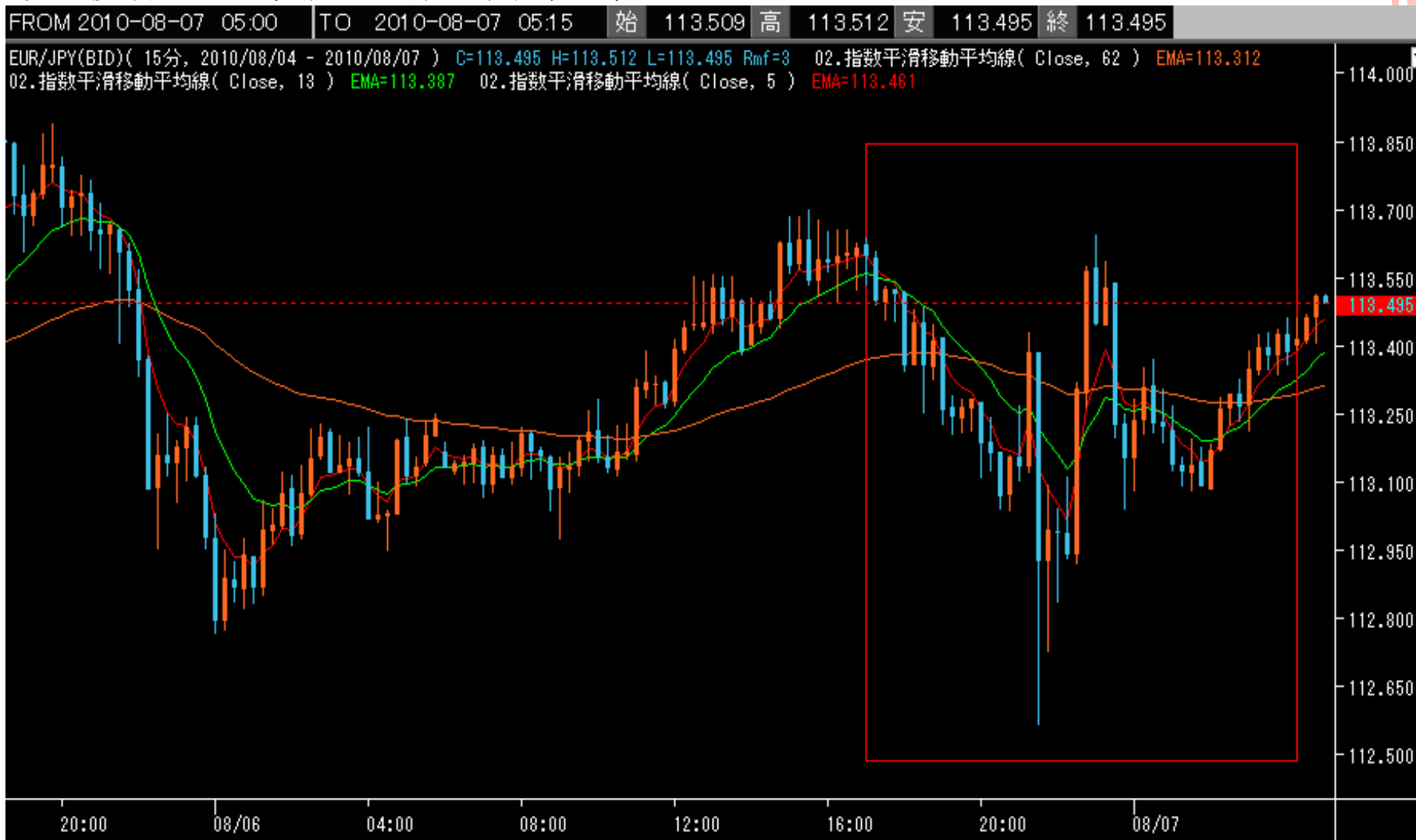
美元/日元交易例1



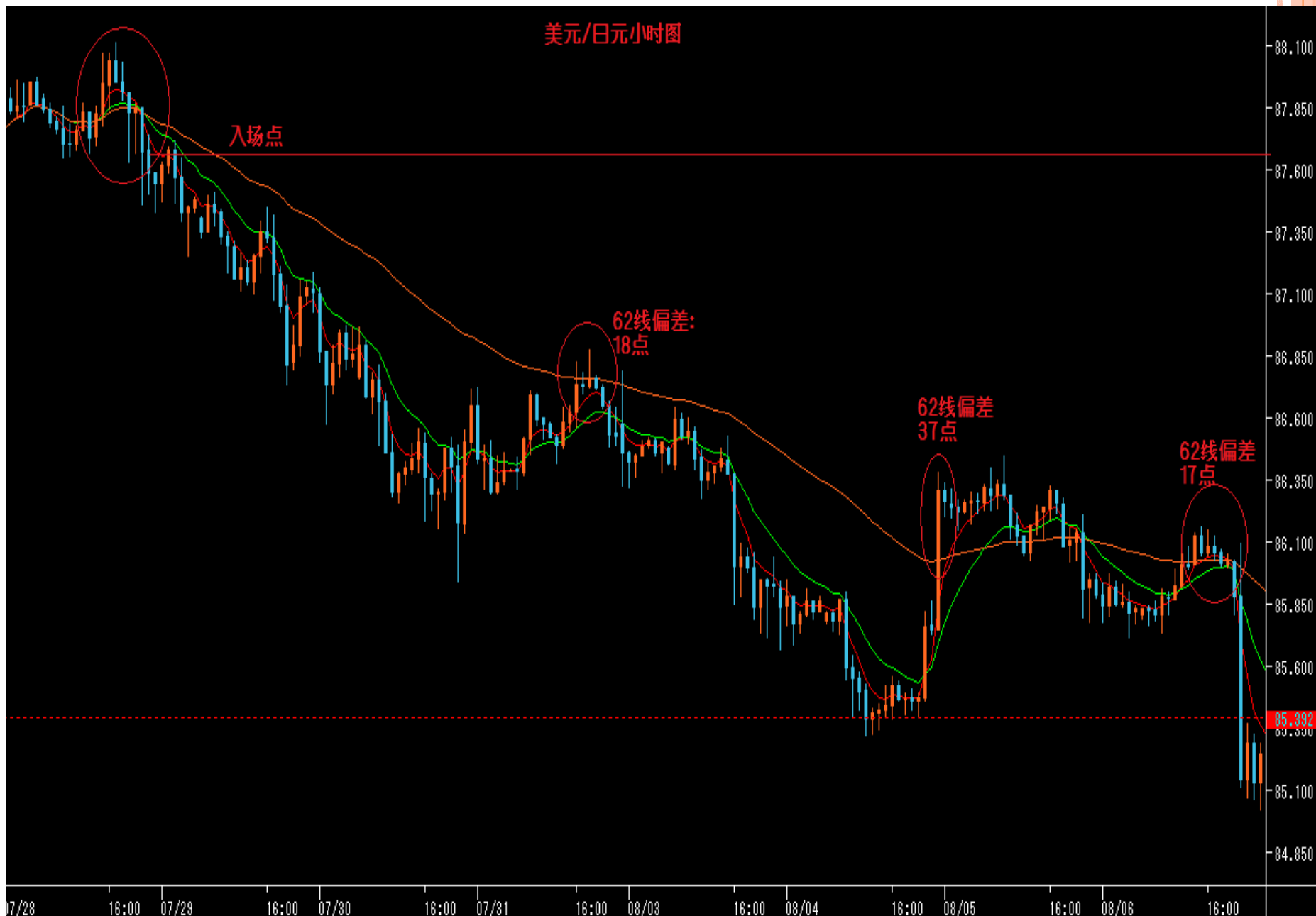
美元/日元交易例2



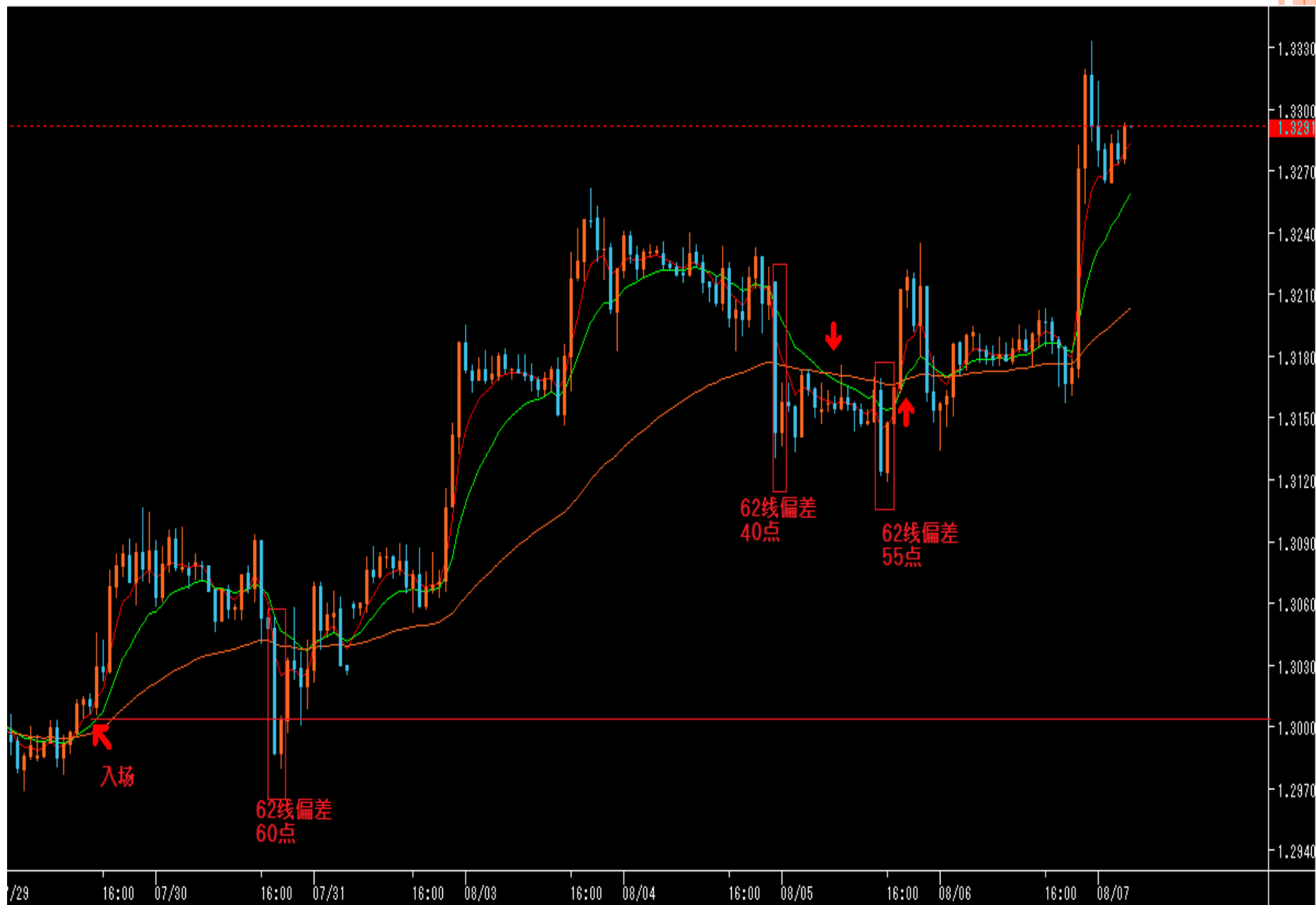
不要尝试在节假日，尤其是美国的节假日交易。在节假日里，最好远离汇市，家人共享时光。此外，在周五下午14:00以后，决不要再入场。在节假日或周五的下午，市场是不可预测的，波动的幅度不足以产生任何赢利空间。或者，它会毫无缘故地单边移动50点，然后又回到原来的位置。



5-13-62在美元/日元小时图上的表现



5-13-62在欧元/美元小时图的表现



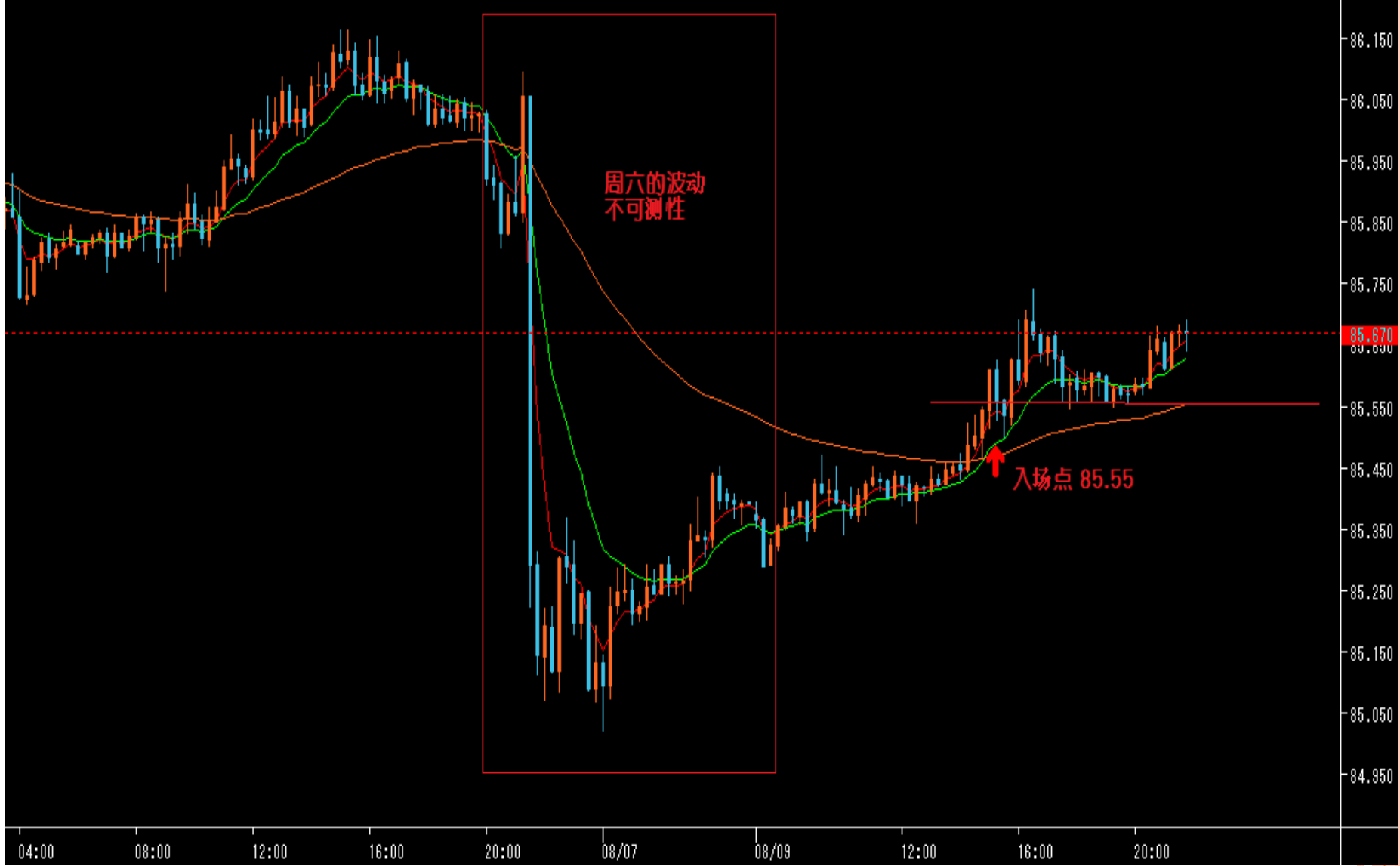
5-13-62在欧元/美元日图上的表现



8月9日美元/日元15分图

FROM 2010-08-09 16:30 TO 2010-08-09 16:45 始 85.688 高 85.739 安 85.658 終 85.667

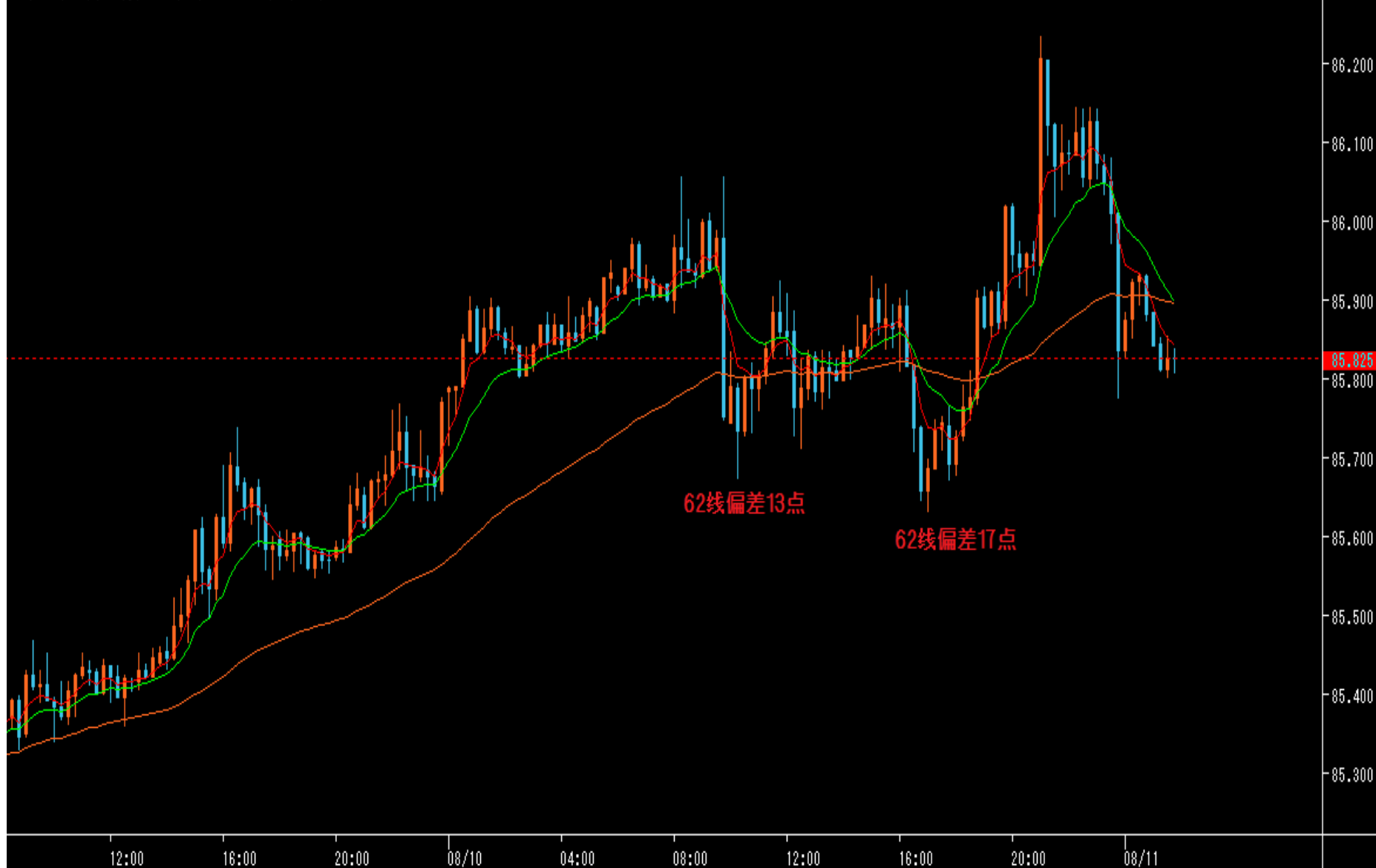
USD/JPY(BID)(15分, 2010/08/05 - 2010/08/09) C=85.670 H=85.691 L=85.641 Rmf=333 02.指数平滑移動平均線(Close, 62) EMA=85.553 02.指数平滑移動平均線(Close, 13) EMA=85.628
02.指数平滑移動平均線(Close, 5) EMA=85.655



8月11日美元/日元15分图

FROM 2010-08-11 01:45 TO 2010-08-11 02:00 始 85.825 高 85.838 安 85.807 終 85.827

02. 指数平滑移動平均線 (Close, 62) EMA=85.895 02. 指数平滑移動平均線 (Close, 18) EMA=85.899 02. 指数平滑移動平均線 (Close, 5) EMA=85.843
USD/JPY(BID)(15分, 2010/08/06 - 2010/08/11) C=85.825 H=85.838 L=85.807 Rmf=181



8月12日美元/日元15分图

FROM 2010-08-12 07:00 TO 2010-08-12 07:15 始 85.246 高 85.257 安 85.221 終 85.255

02.指数平滑移動平均線(Close, 13) EMA=85.252 02.指数平滑移動平均線(Close, 62) EMA=85.252 02.指数平滑移動平均線(Close, 5) EMA=85.218
USD/JPY(BID)(15分, 2010/08/10 - 2010/08/12) C=85.175 H=85.210 L=85.153 Rmf=130



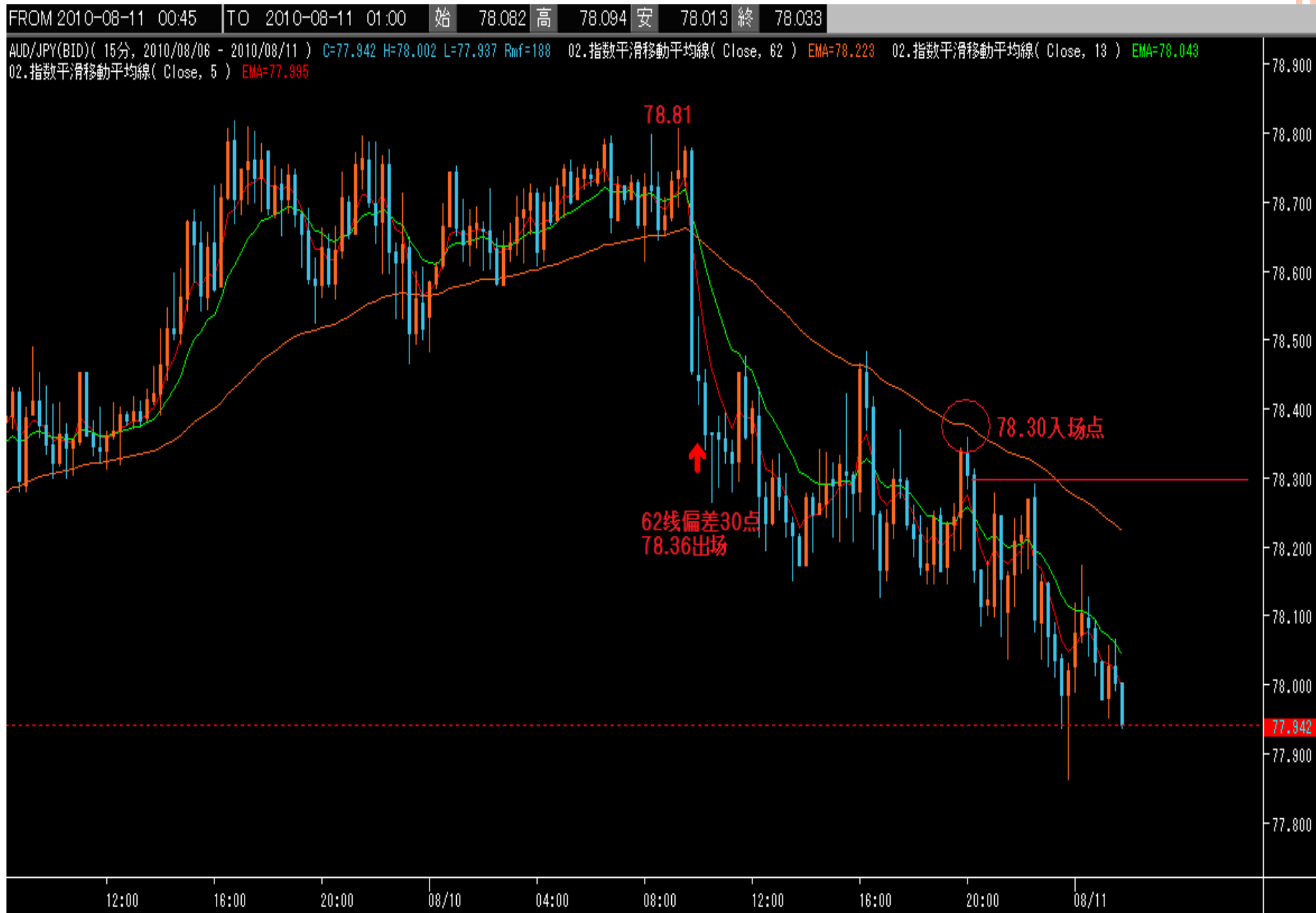
8月9日 澳元/日元15分图

FROM 2010-08-09 22:00 TO 2010-08-09 22:15 始 78.697 高 78.788 安 78.642 終 78.667

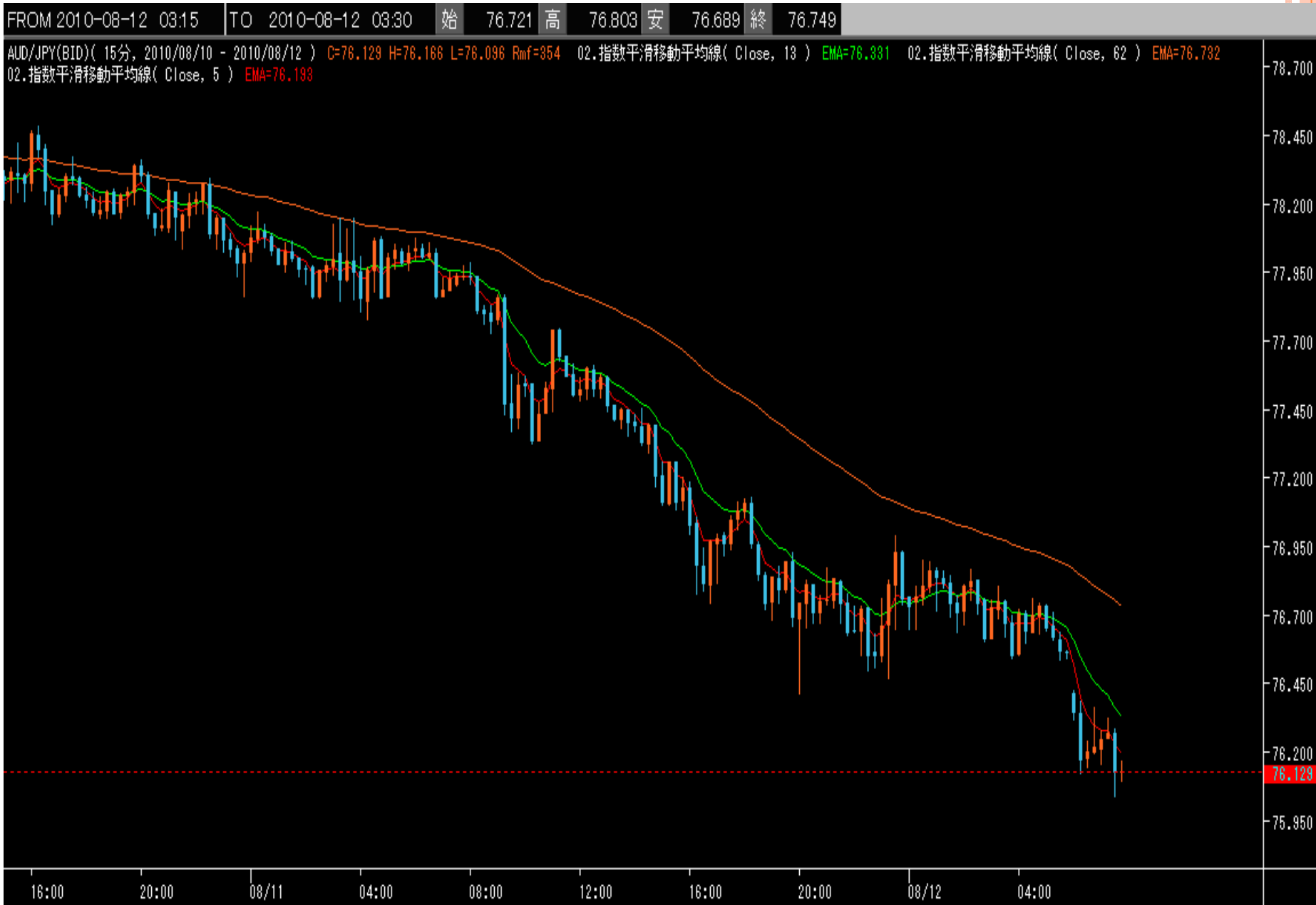
AUD/JPY(BID)(15分, 2010/08/05 - 2010/08/09) C=78.604 H=78.709 L=78.604 Rmf=129 02.指数平滑移動平均線(Close, 62)
EMA=78.574 02.指数平滑移動平均線(Close, 13) EMA=78.670 02.指数平滑移動平均線(Close, 5) EMA=78.664



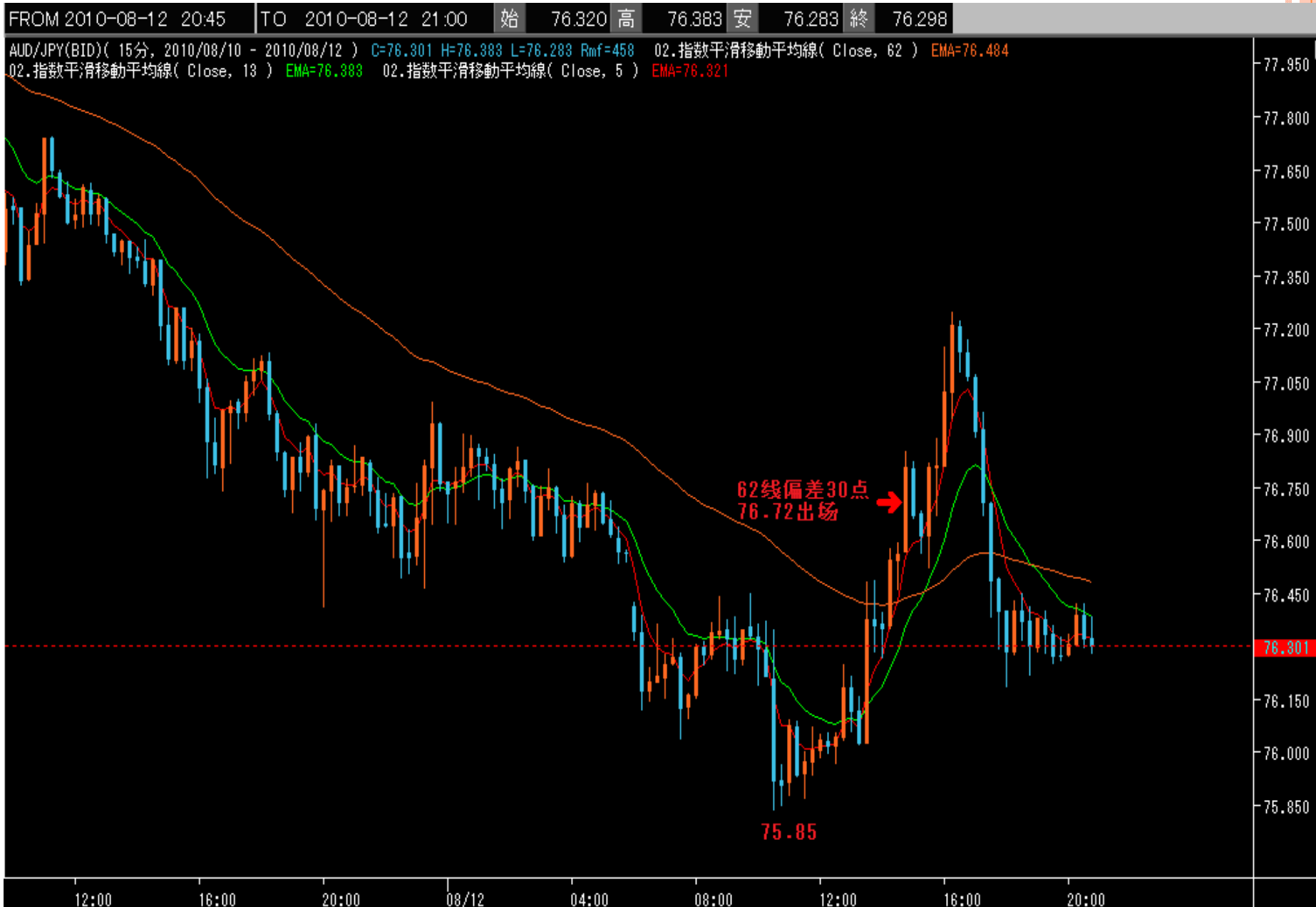
8月11日澳元/日元15分图



8月12日澳元/日元15分图



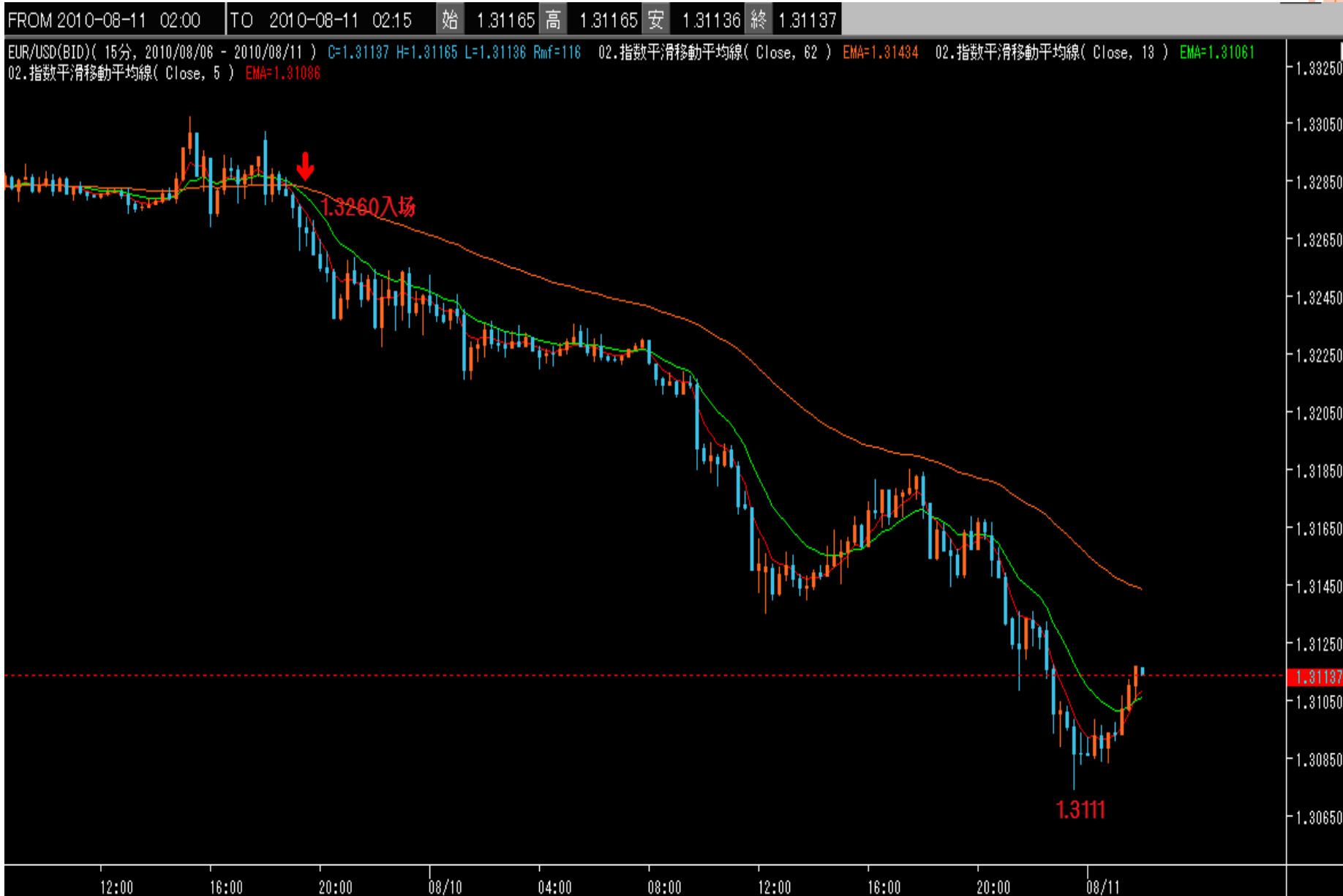
8月12日 澳元/日元15分图



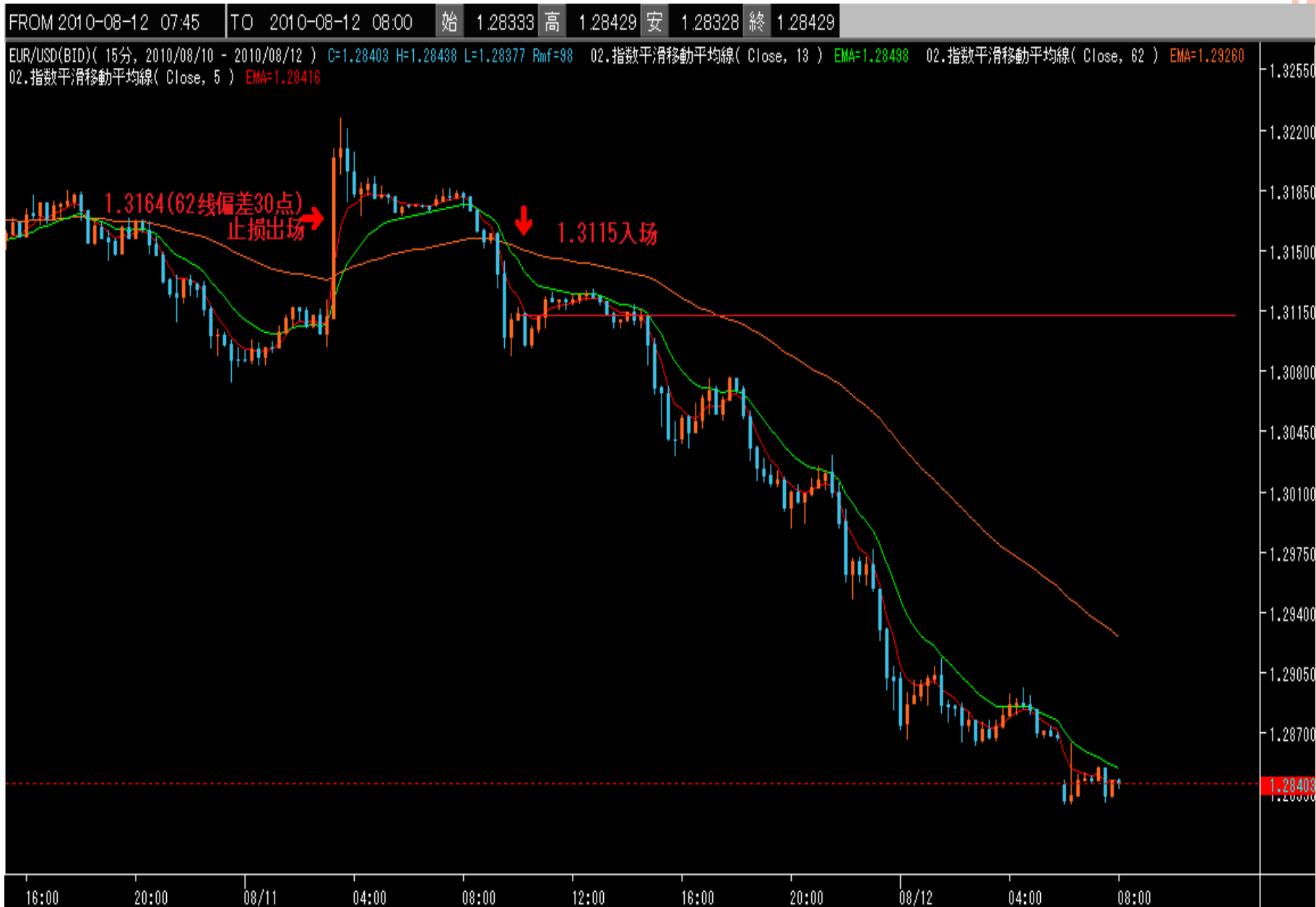
8月9日欧元/美元15分图



8月11日欧元/美元15分图



8月12日欧元/美元15分图



8月12日欧元/美元15分图



