

炒汇须知-技术分析入门（1）

技术分析的理论基础
技术分析的鼻祖 - 道氏理论
支持线与抵抗线
移动平均线

技术分析的理论基础

- 价格反映了市场所有的信息
价格的变化反映了供求关系
- 价格是有趋势的
趋势形成后往往是沿该趋势的方向继续发展，而掉头转向的可能性要小得多，即惯性定律。
- 历史会重演
人类心理从来都是江山易改本性难移

趋势图-趋势往往会持续发展



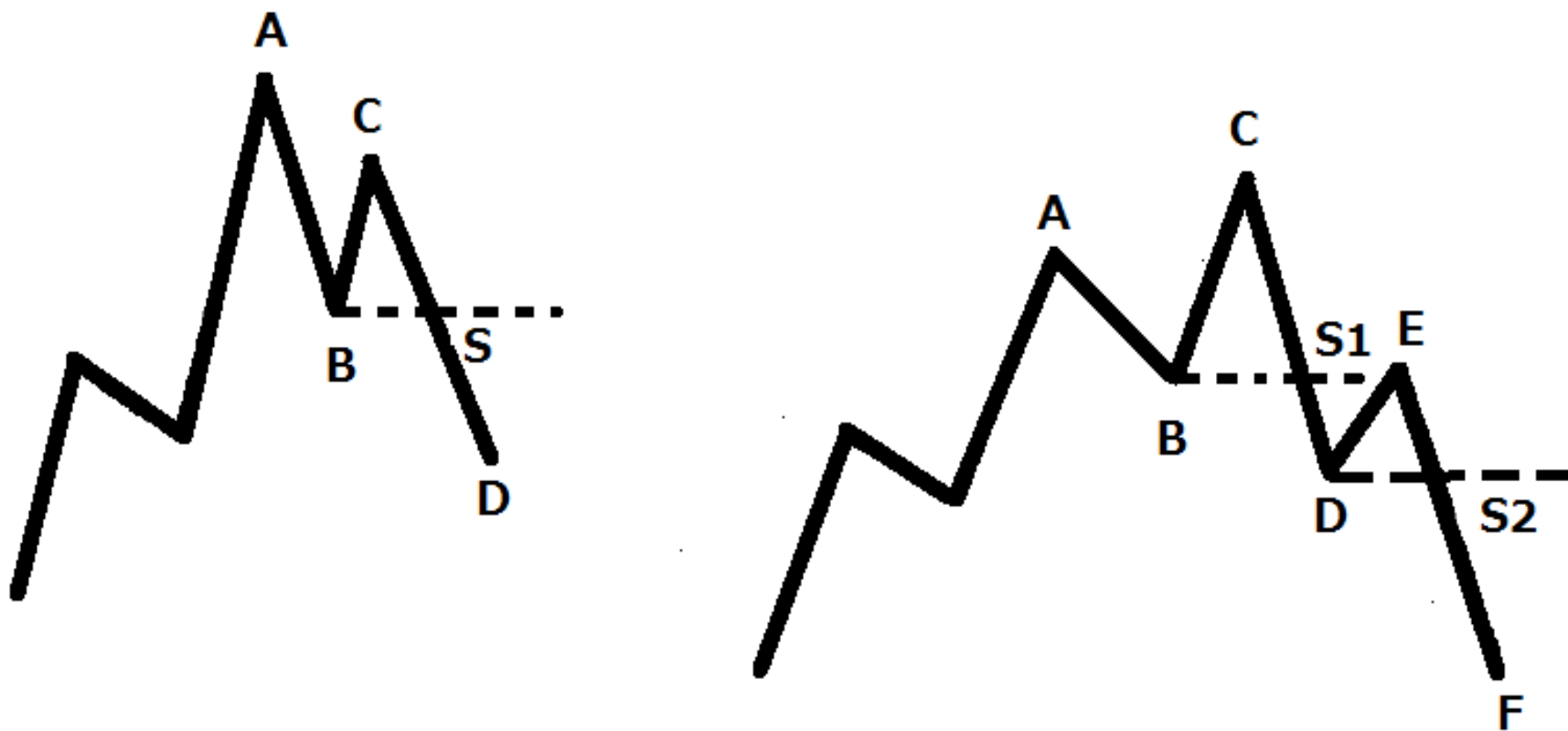
技术分析VS基础分析

- 两派目的都是为了预测价格变化的方向
- 基础分析追求的是前因，考察市场供求关系，信息量大，从而判定货币的内在价值，同市场价格进行比较来决定买还是卖。
- 技术分析追求的是结果，价格已容纳了市场所有基础信息
- 价格的变化总是超前于市场信息
- 技术分析帮助我们把握买卖的入场点

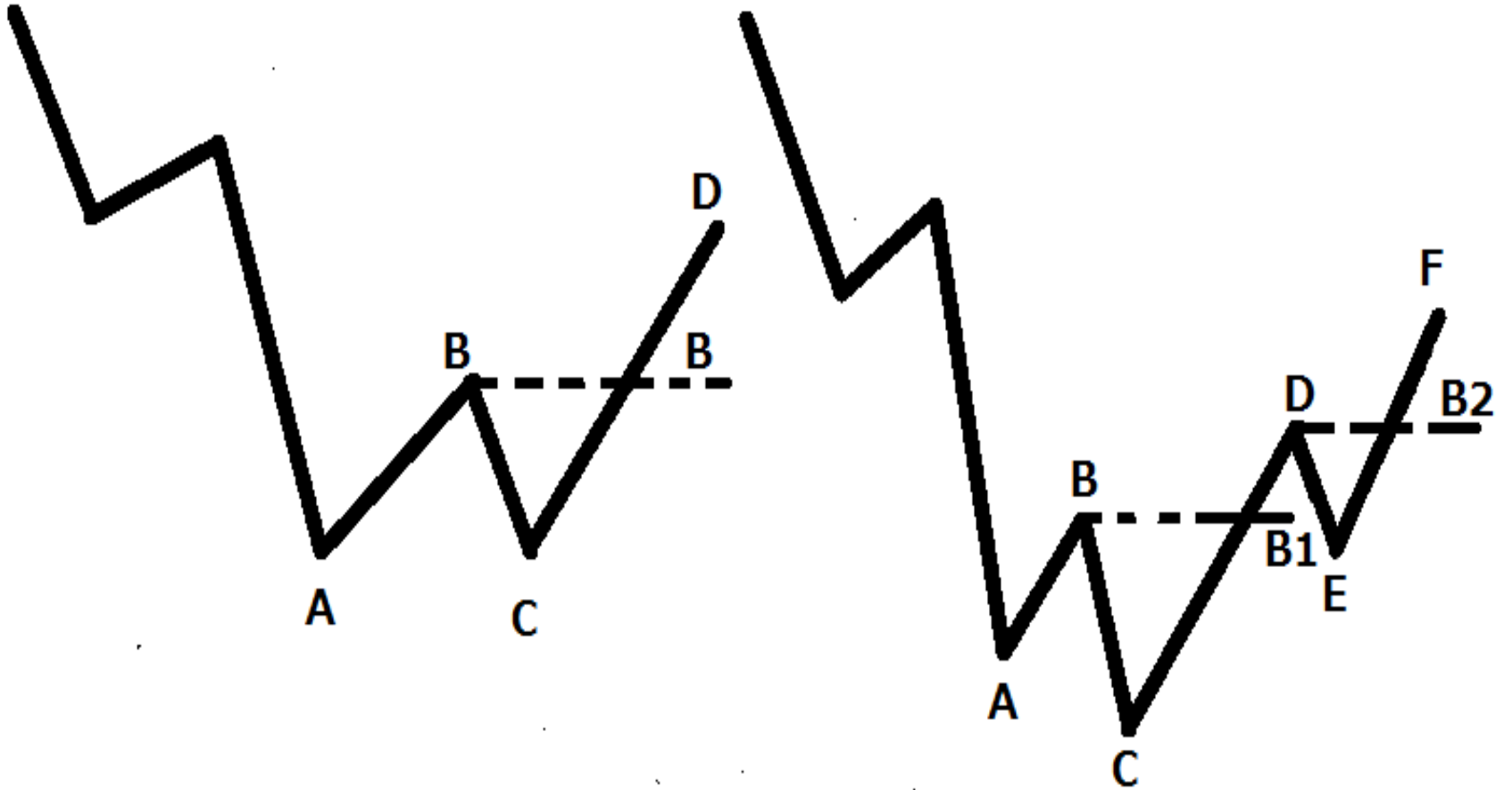
道氏理论

- 价格包容消化一切因素，包括突发事件
- 市场具有三种趋势：大趋势（主浪），中趋势（回撤调整波），小趋势（调整波中的小波动）
- 大趋势分三个阶段：积累期-发酵期-狂热期
- 除了出现确凿无疑的反转信号，趋势还将继续

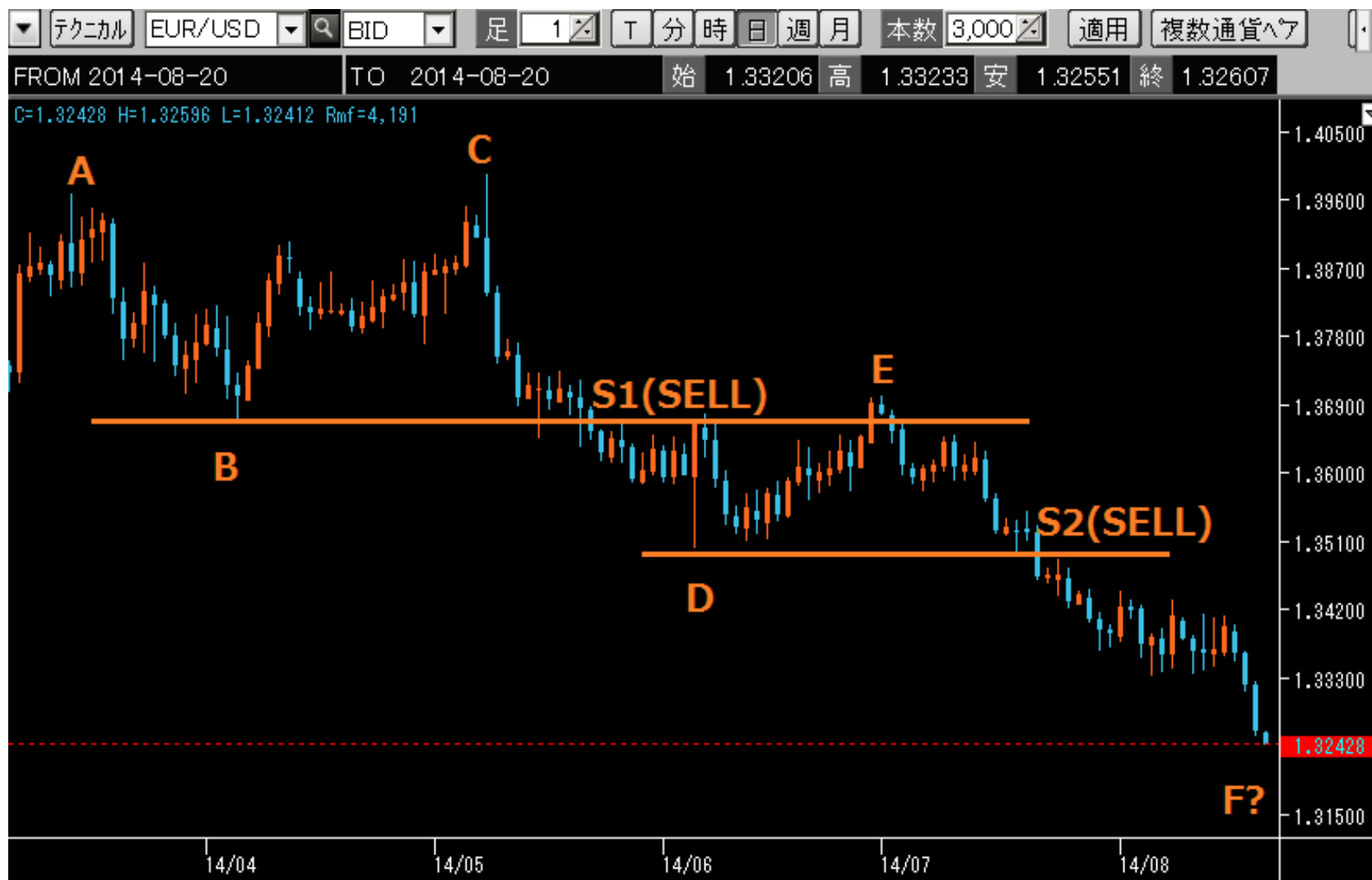
下反转信号



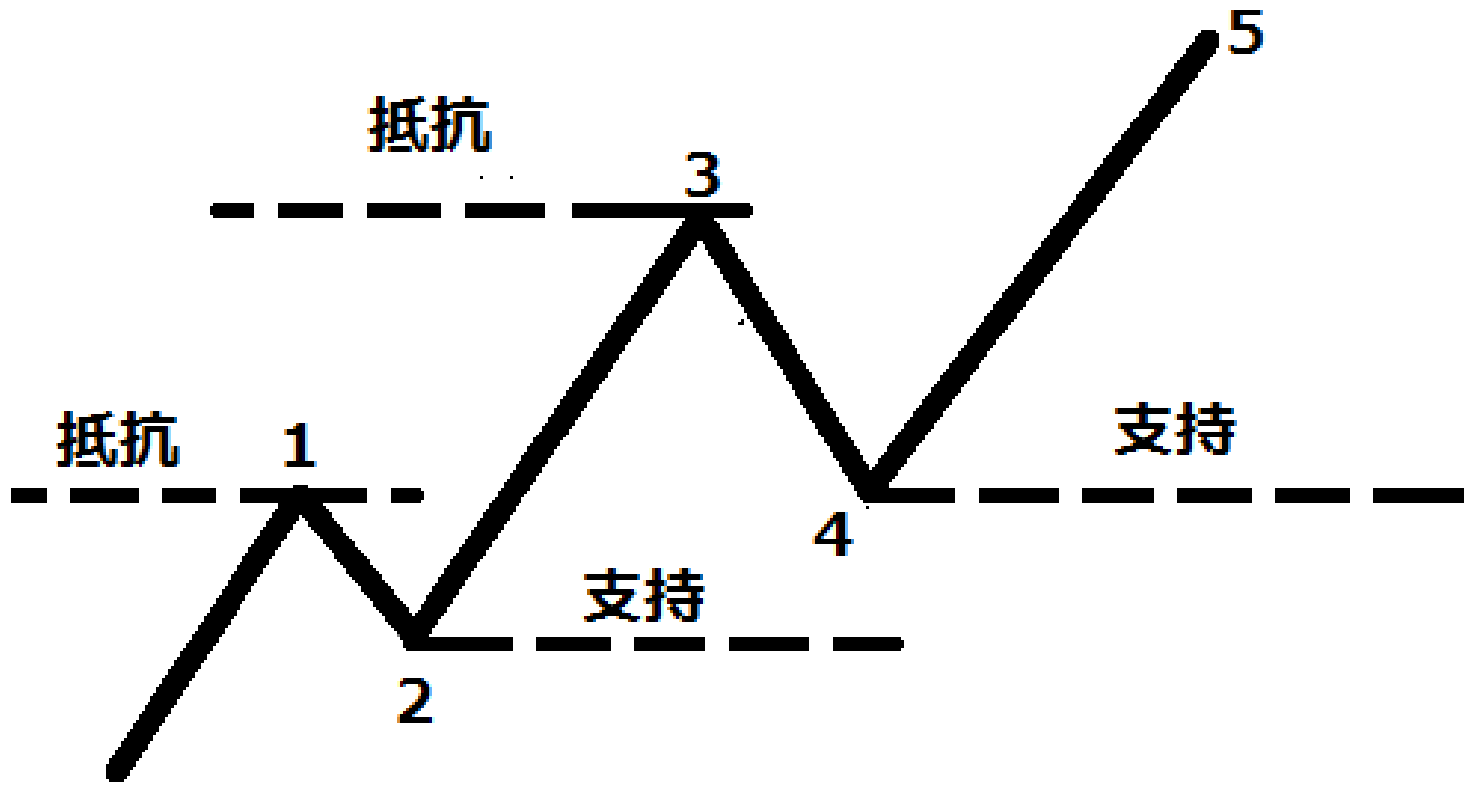
上反转信号



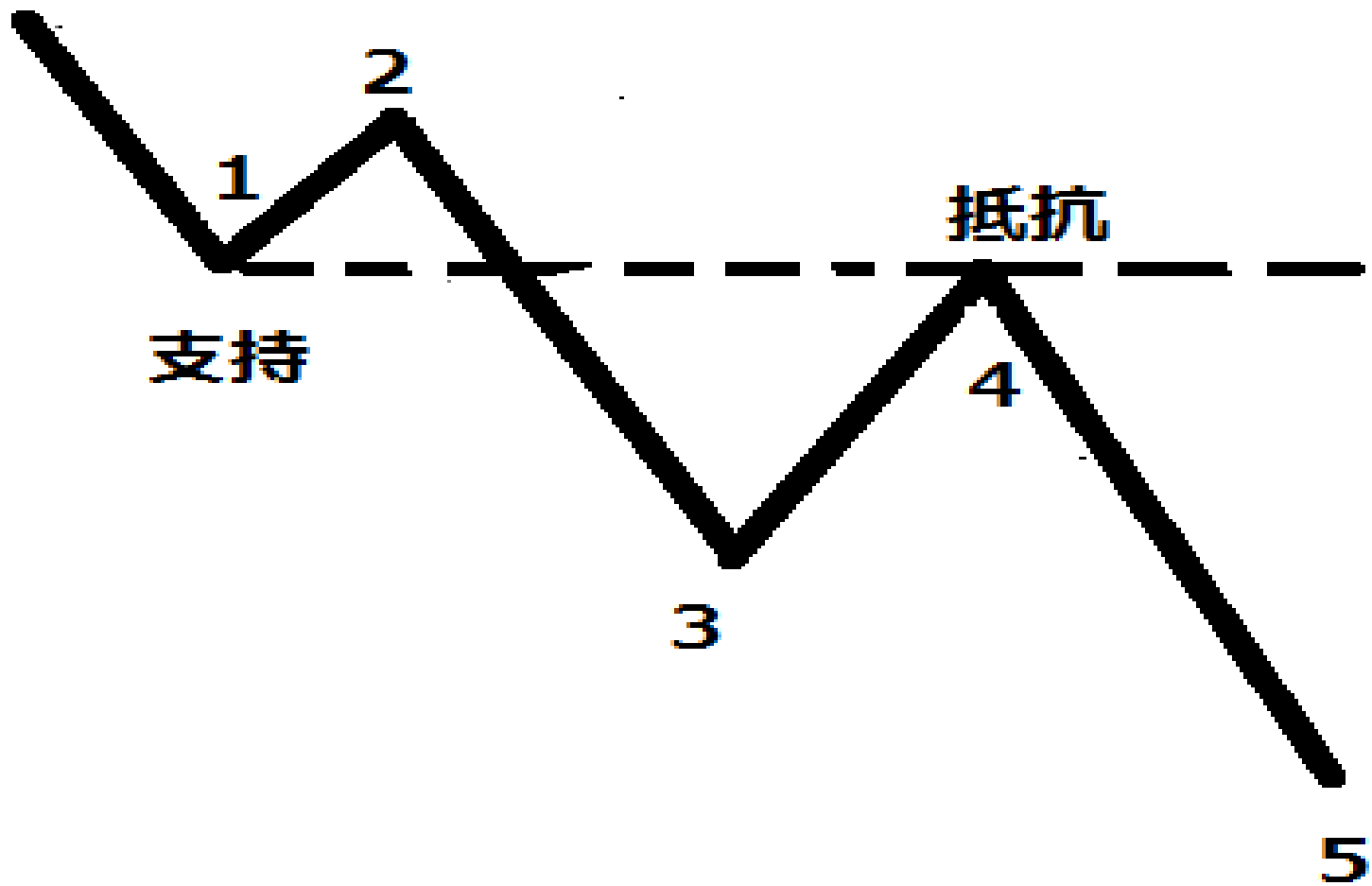
欧元美元近期的反转信号



上升趋势中的支持与抵抗



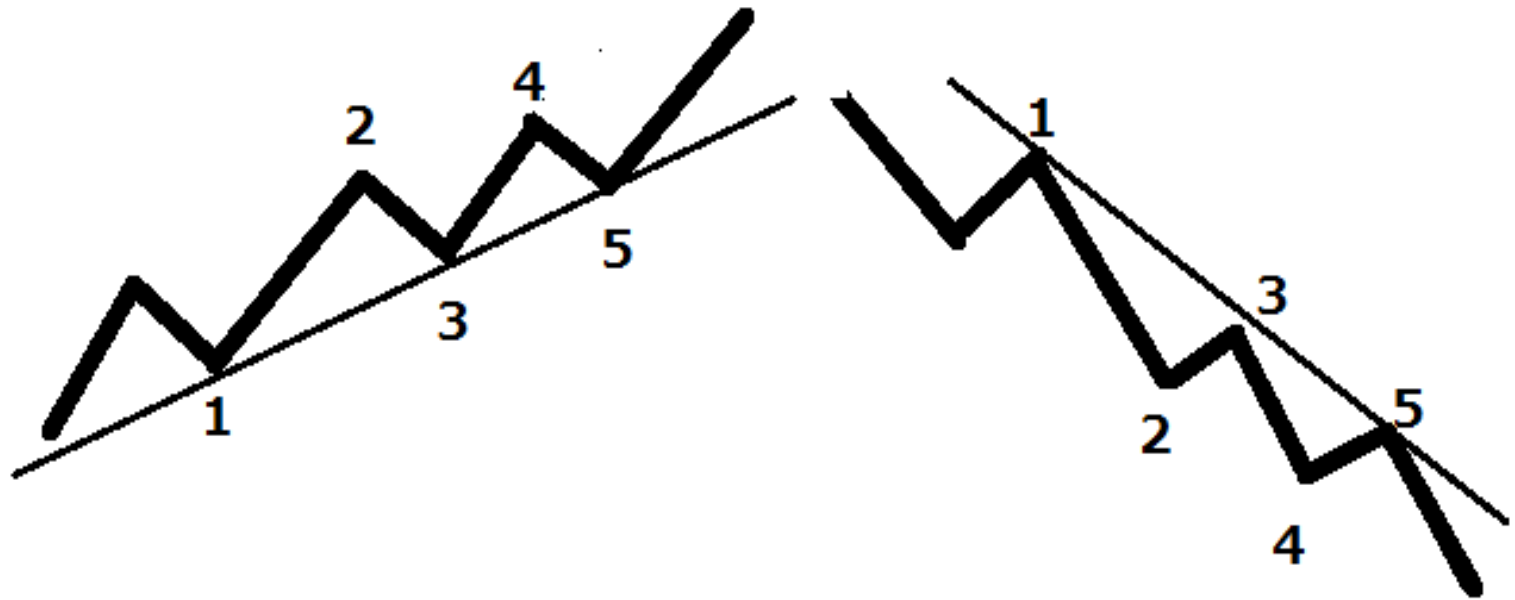
下降趋势中的支持与抵抗



关于支持线与抵抗线的见解

- 支持线 \leftrightarrow 抵抗线，角色互换
- 穿越程度决定该线的重要性
- 水平线与斜线
- 整数关口即心理数值线

趋势线



关于趋势线的见解

- 趋势线包括最低价、最高价
- 趋势线时间越长信赖度越大
- 趋势线的斜度
- 趋势线的修正（参考下页图表）
- 趋势线的有效突破：
 - （1）价位原则，扇形原理中的数字3
 - （2）时间原则

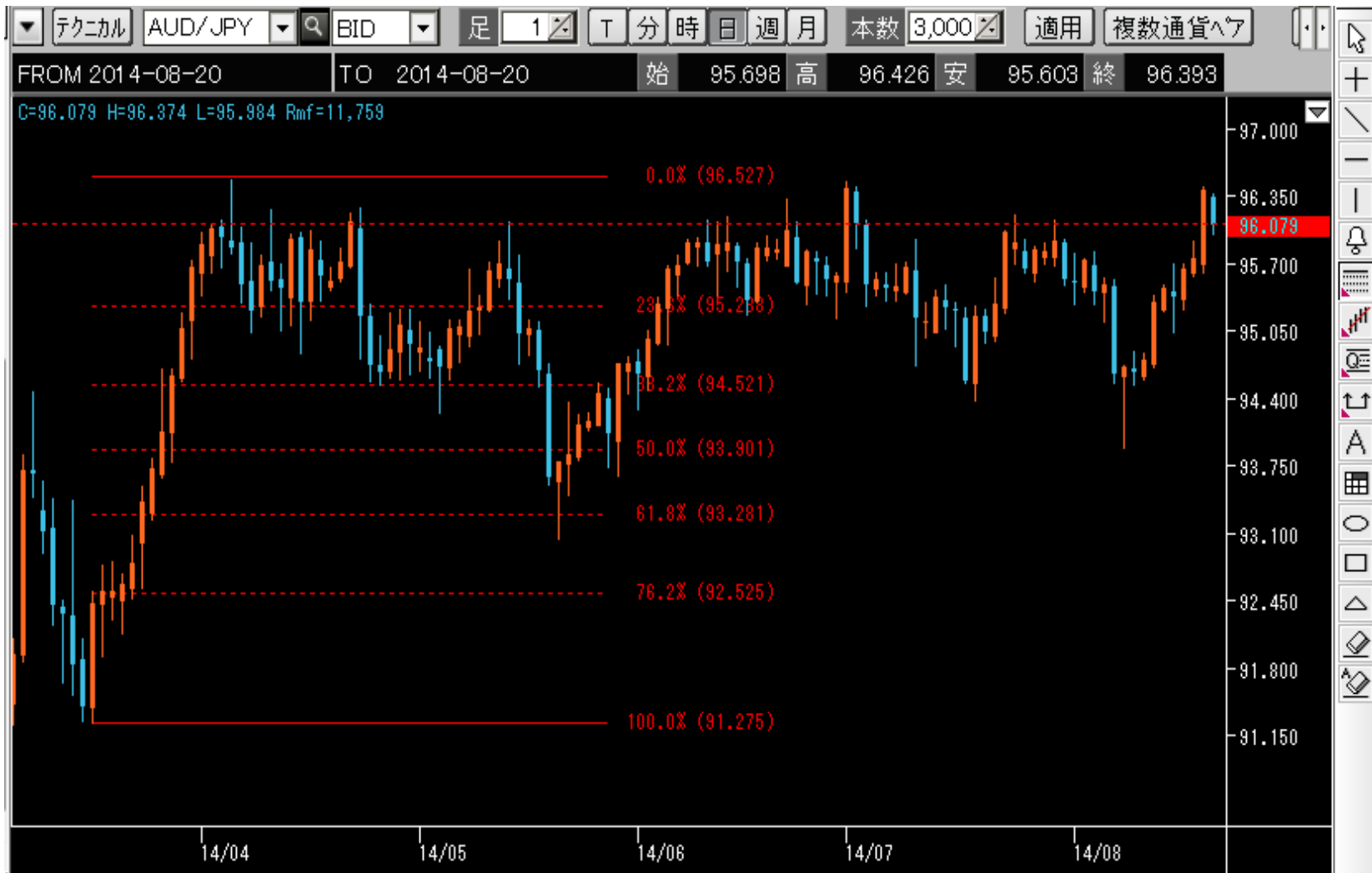
趋势线实图



回撤比例（费波纳奇回撤）-1



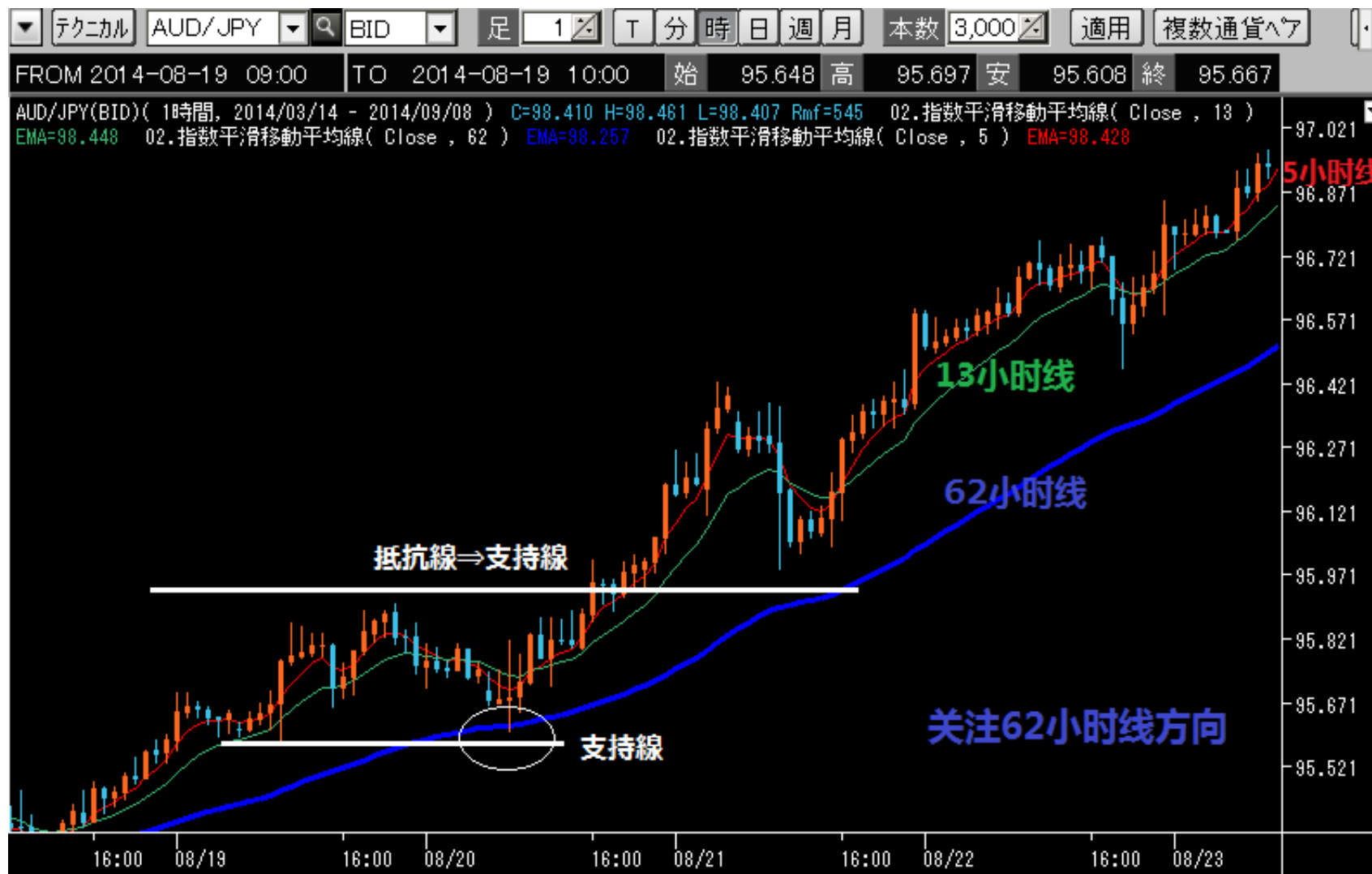
回撤比例（费波纳奇回撤）-2



移动平均线

- **移动平均线：**将一定期间内的收盘价加以平均以此类推每天记录下来连成线称简单移动平均线。移动平均线大致可分为简单移动平均线（MA）和指数移动平均（EMA）2种。
- **设定：**一般日图上用5天、13天、62天移动平均线。
天数的设定没有严格的规定。
- **本质：**移动平均线代表着交易者的交易成本，比如、5日均线因是5天内收盘价的平均值，当美元价格处在5日均线上方时意味着在5日均线处买入美元的人处在盈利状态。反之当价格处在5日均线下方时，在5日均线处买入美元的人处在亏损状态。
- **三均线关系：**13日均线或62日均线比5日均线周期长，代表着中期或长期投资者的交易成本，5日均线是否能穿越13日均线或62日均线也是非常重要。

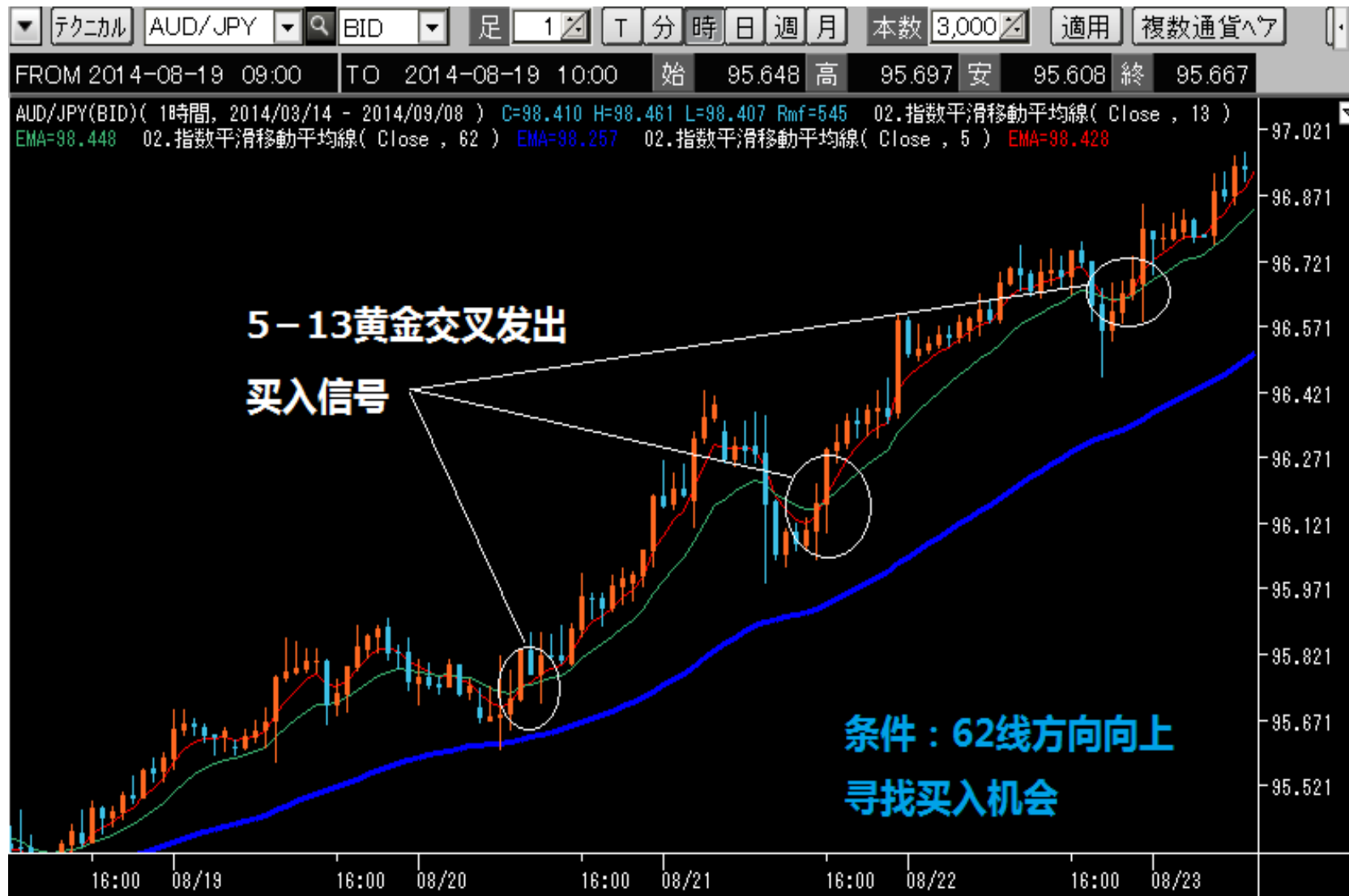
移动平均线实例1



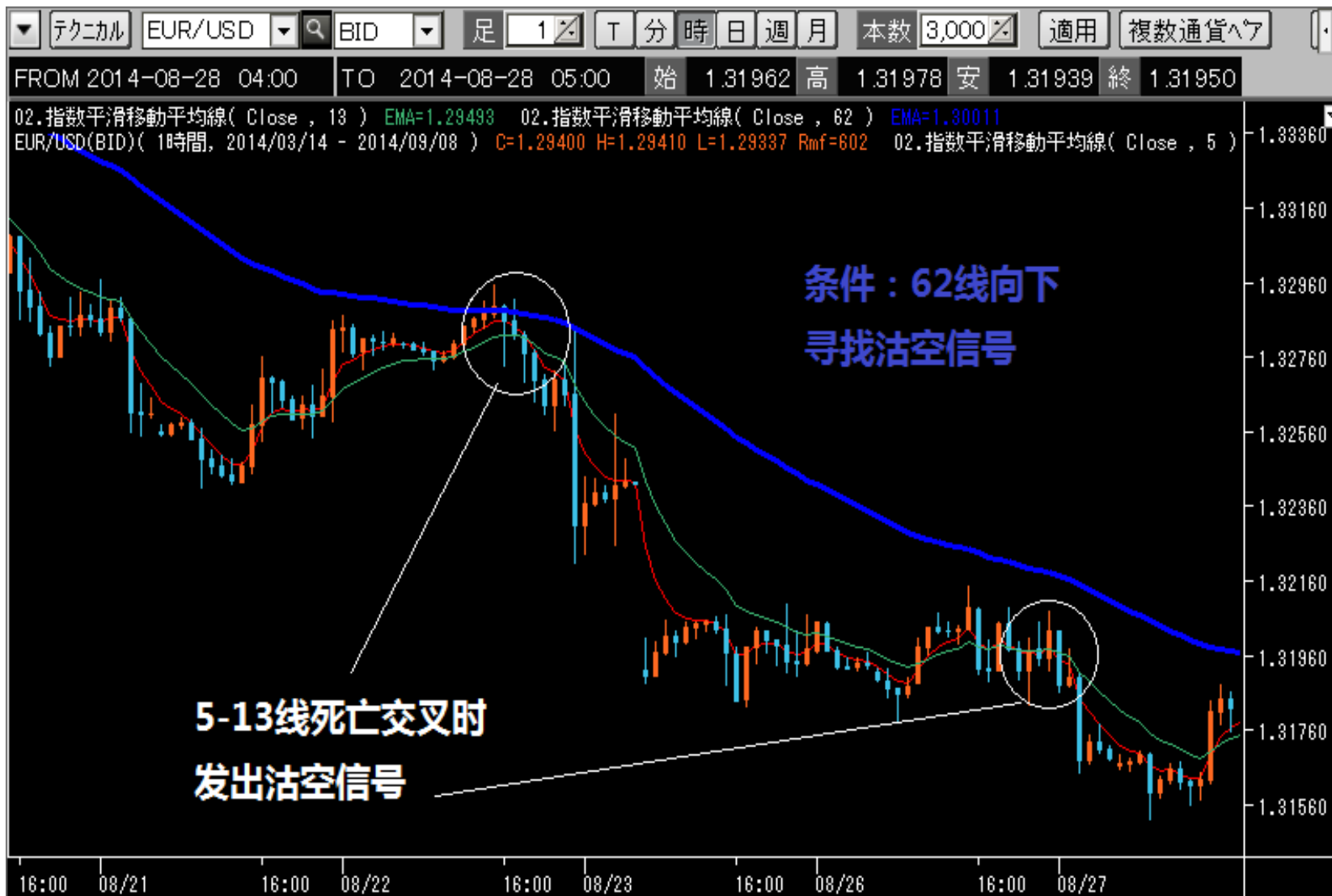
关于移动平均线的见解

- 观察支持线和抵抗线的位置
- 观察62日均线的方向
- 62日均线向上时：5日均线和13日均线(要求位于62日均线上方位置)发生黄金交叉时是买入信号
- 62日均线向下时：5日均线和13日均线(要求位于62日均线下方位位置)发生死亡交叉时是沽空信号
- 观察移动平均线的乖离率

移动平均线 做多条件



移动平均线 做空条件



感谢您参加本次在线中文外汇讲座

◆本资料中刊登的内容仅以提供信息为目的，不具有任何投资劝诱性。请在自我判断、自我负责的基础上开始交易。此外，不能完全保证刊登内容的正确性和可靠性，因参考本资料而造成的一切损失，本公司不负任何责任，敬请见谅。

◆外汇保证金交易和交易所股指交易是不能保证本金和保证获利的交易。当外汇价格急剧变动时，有可能让您蒙受投资金额以上的亏损。在开始交易前，请熟读契约签订前的交付文件和本公司的契约条款、规定等，请充分理解交易方法、交易内容和交易风险，在自我负责自我判断的基础上开始交易。

【商号/登録番号】

インヴァスト証券株式会社 〒105-0003 東京都港区西新橋1-6-21
金融商品取引業者 関東財務局長（金商）第26号

【加入協会】

日本証券業協会 一般社団法人 金融先物取引業協会 一般社団法人 日本投資顧問協会

英巴斯特证券
9月26日中文外汇说明会