

技术分析入门（2）

反转形态

反转日

持续形态

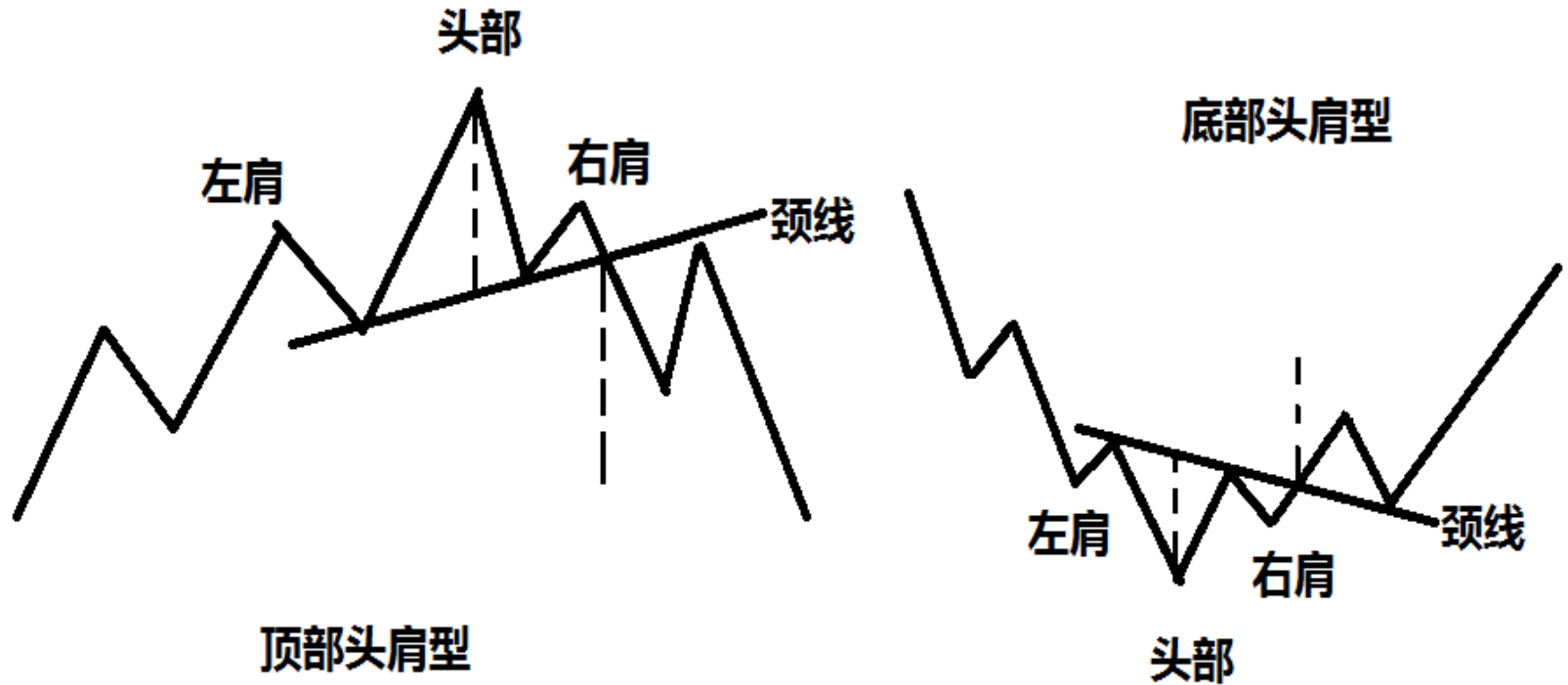
布林线

抛物线止损反转

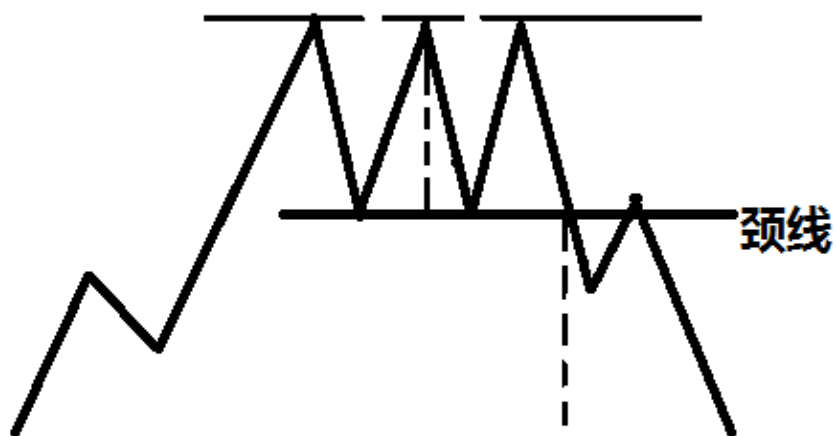
反转形态见解

- 反转形态的前提是市场有趋势
- 反转的第一个信号是重要趋势线破位，但趋势不一定反转
- 形态规模越大随之而来的动作越大
- 顶部形态经历的时间短于底部形态，波动大；而底部形态经历时间较长，价格波动范围较小

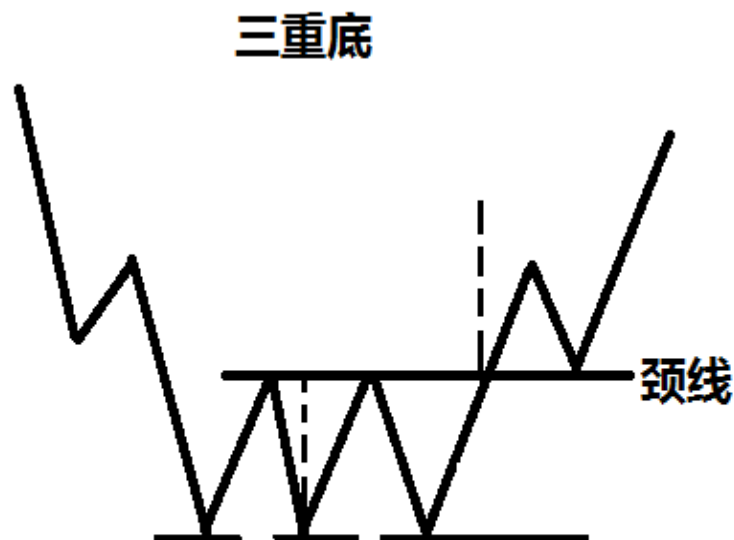
主要的反转形态1



主要反转形态2



三重顶



三重底

欧元/美元反转形态实例



美元/日元反转形态实例



反转日

- 普通反转日：当日行情创新高（或创新低），但收盘价低于（或高于）昨天的收盘。
- 重要反转日：改变趋势的反转日。
- 反转日的重要度：月线〉周线〉日线〉4H线

反转日实例



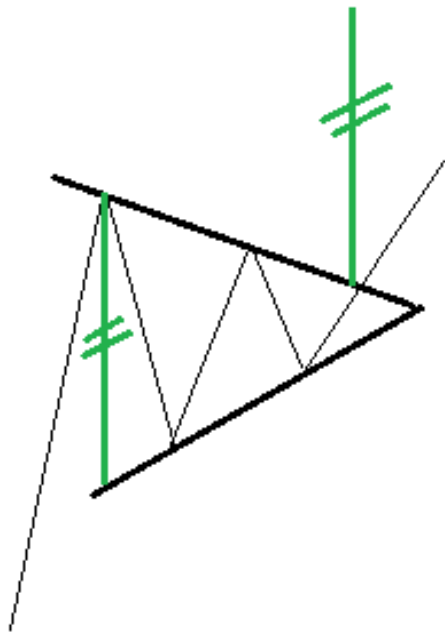
普通反转日出现频度



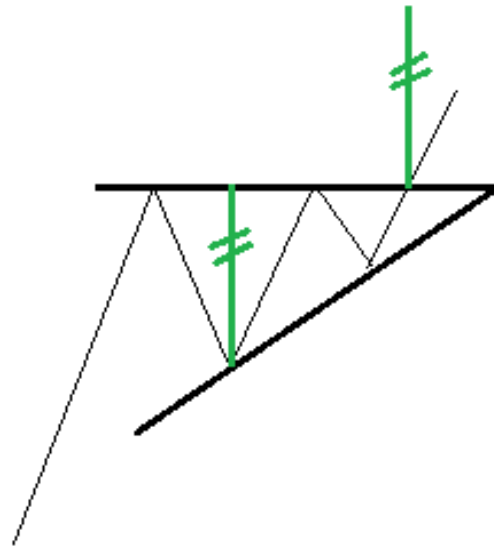
周图上出现的反转日



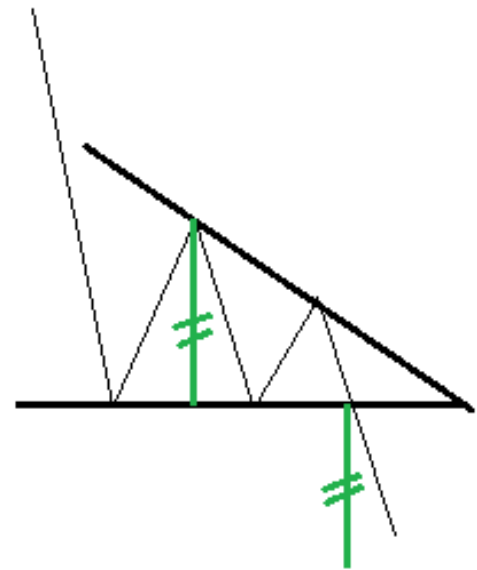
持续形态-三角型



对称三角



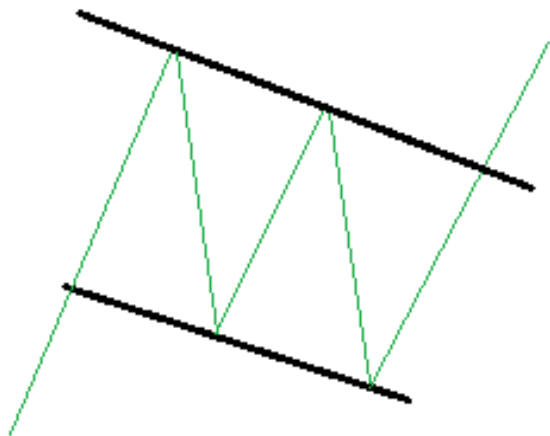
上昇三角



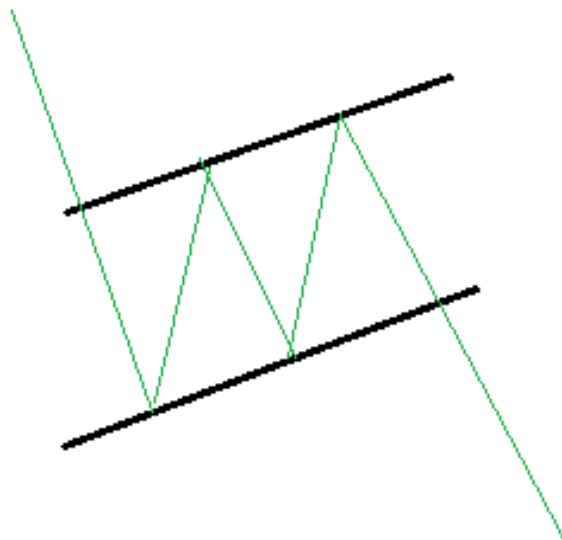
下降三角

持续形态-旗形和矩形

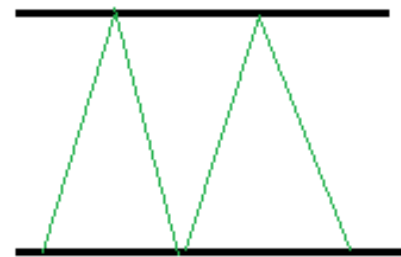
上升旗形



下降旗形



矩形



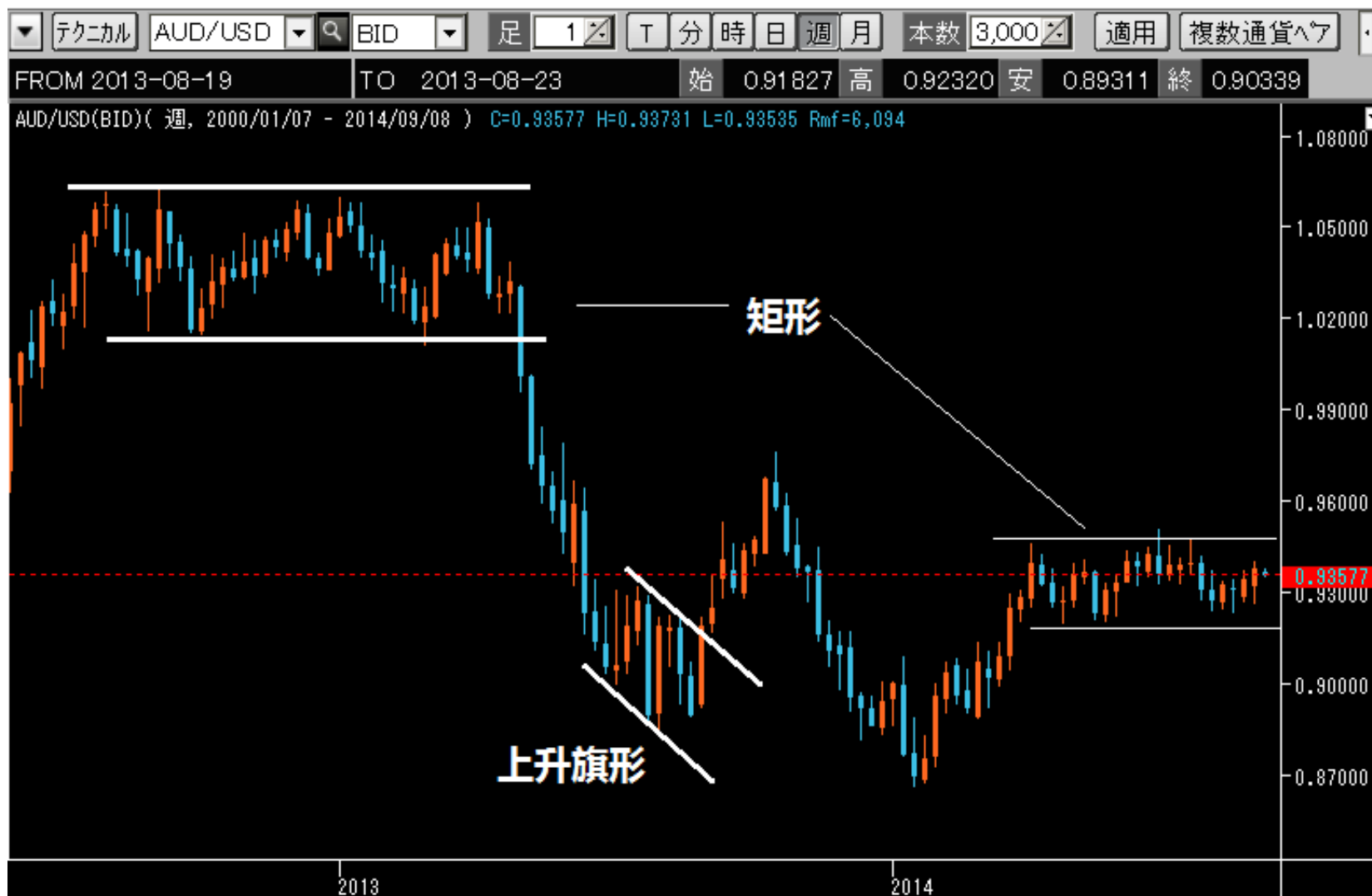
美元/日元 周图上的三角形



欧元/美元 周图上的三角形



澳元/美元 周图的矩形



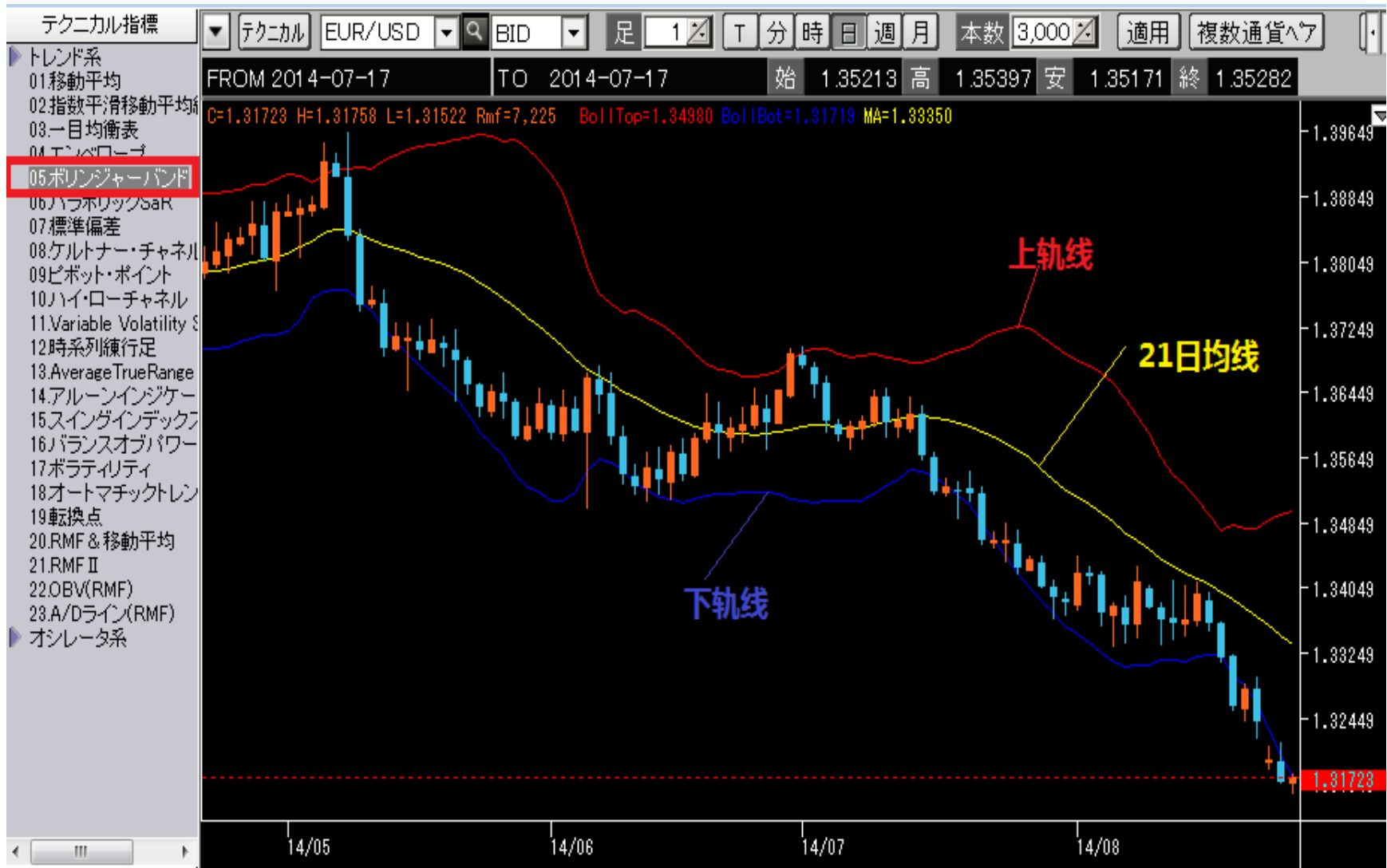
楔形属于对称三角形



布林线

- 布林线是由约翰·布林先生创造的，利用统计原理，求出价格的标准差及其信赖区间，从而确定价格的波动范围及未来走势
- 布林三线（日线图）：
 - 中间线 = 20 日均线
 - 上轨线 = 20日均线 + 2偏差值
 - 下轨线 = 20 日均线 - 2偏差值

欧元/美元 布林线



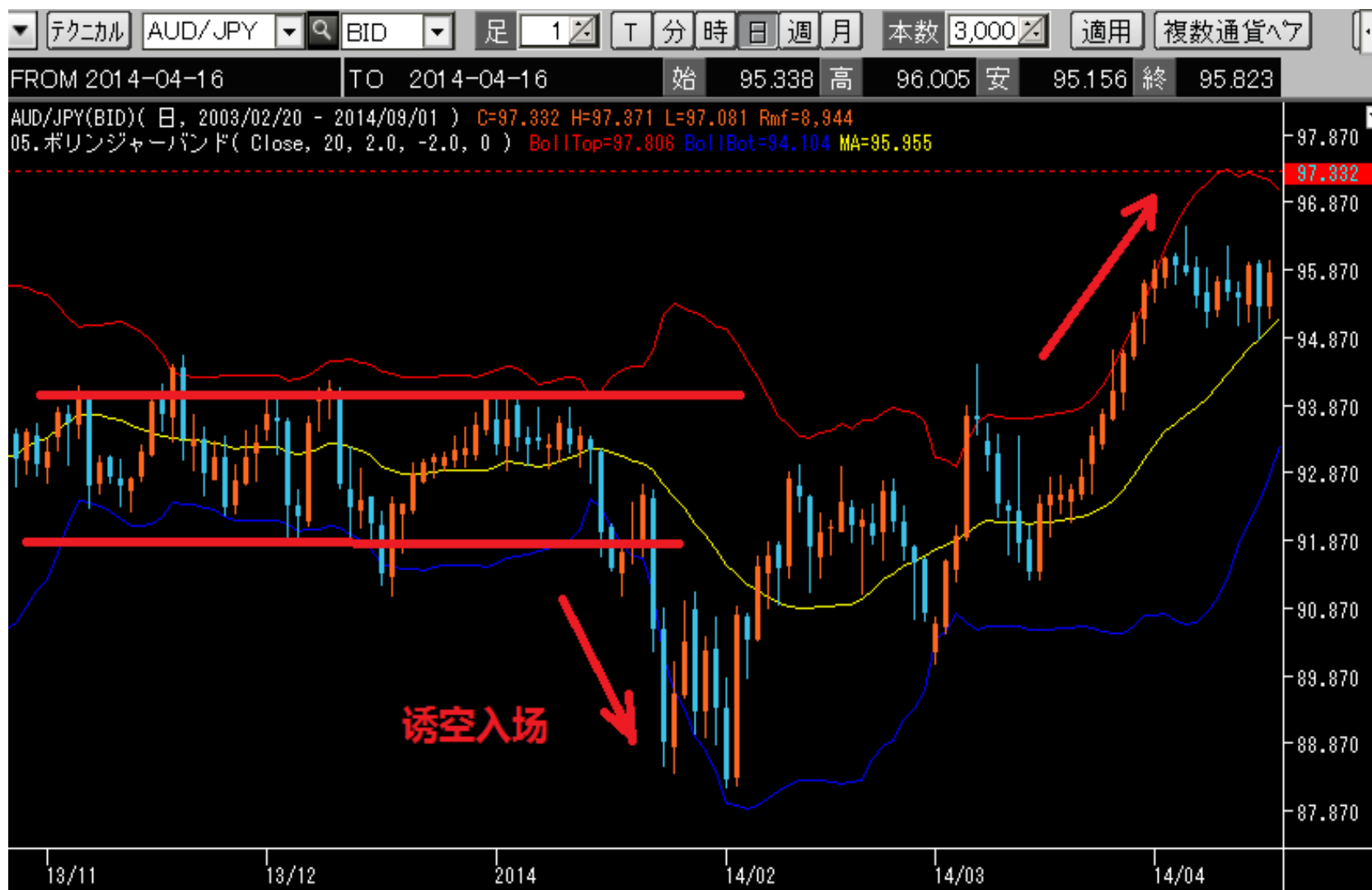
交易判断

- 横向盘整：价格接近上轨时做空，价格接近下轨时做多。
- 布林带上下轨张开：意味着大幅度波动的来临，价格往往沿着其方向发展，战略上追随该趋势交易。
- 关注中间线的方向。

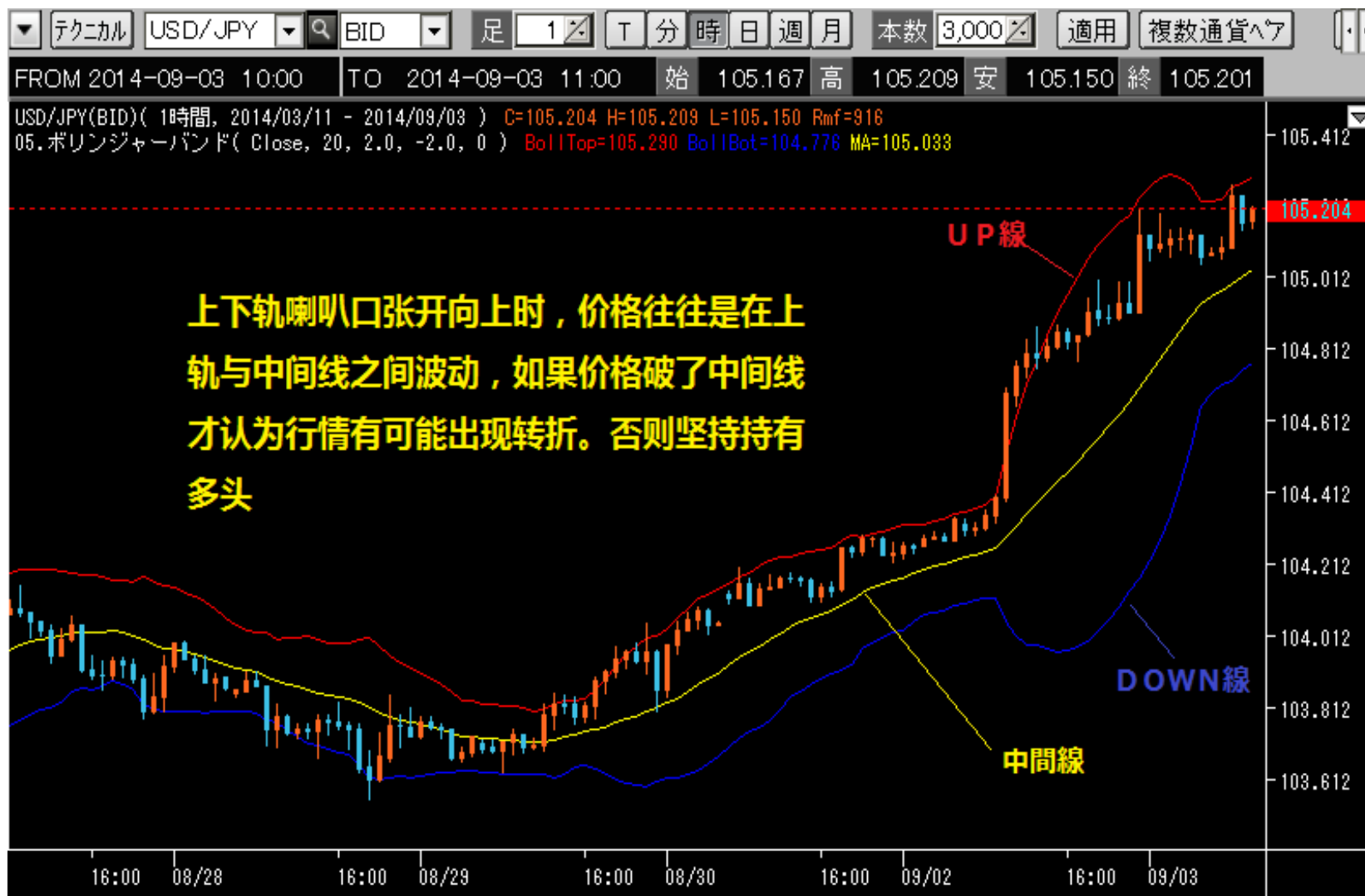
横向盘整



诱空入场



转折期的判断



转折期实例



抛物线止损反转Parabolic SAR

- Parabolic SAR抛物线止损反转是美国 W/Wilder 发明的、用于研判行情反转的技术指标。
- K线位于抛物线上方时，表示上升趋势，K线位于抛物线下方时，表示下降趋势。在上升趋势中，当K线跌破抛物线时发出沽空信号，在下降趋势中，当K线向上突破抛物线时发出买入信号。

Parabolic SAR的买卖信号



Parabolic SAR的公式

当天SAR = 昨天SAR + 加速因数 × (新值 - 昨天SAR)

昨天SAR：上升行情时取近期最低价，下降行情时取近期最高价。

新值：上升行情时取当前最高价，下降行情时取当前最低价。

加速因数：基值为0.02，当价格每创新高(上升式)或新低(下降式)时按0.02增加，直到0.2为止。

关于Parabolic SAR的见解

- 收盘价 > SAR，空头停损。
- 收盘价 < SAR，多头停损。
- SAR指标通常也可用来当作追踪止损点，在上升趋势中，把止损设在SAR指标值下方，在下降趋势中，把止损设在SAR指标值的上方。
- SAR在单边趋势中效果佳，盘整趋势中假象较多，所以最好配合其他指标运用。

Parabolic SAR的伪信号



Parabolic SAR与均线的结合9/16



感谢您参加本次在线中文外汇讲座

◆本资料中刊登的内容仅以提供信息为目的，不具有任何投资劝诱性。请在自我判断、自我负责的基础上开始交易。此外，不能完全保证刊登内容的正确性和可靠性，因参考本资料而造成的一切损失，本公司不负任何责任，敬请见谅。

◆外汇保证金交易和交易所股指交易是不能保证本金和保证获利的交易。当外汇价格急剧变动时，有可能让您蒙受投资金额以上的亏损。在开始交易前，请熟读契约签订前的交付文件和本公司的契约条款、规定等，请充分理解交易方法、交易内容和交易风险，在自我负责自我判断的基础上开始交易。

【商号/登録番号】

インヴァスト証券株式会社 〒105-0003 東京都港区西新橋1-6-21
金融商品取引業者 関東財務局長（金商）第26号

【加入協会】

日本証券業協会 一般社団法人 金融先物取引業協会 一般社団法人 日本投資顧問協会

英巴斯特证券
11月14日中文外汇说明会