

# FX技术分析入门（3）

RSI  
STOCHASTIC  
MACD

# RSIの設定



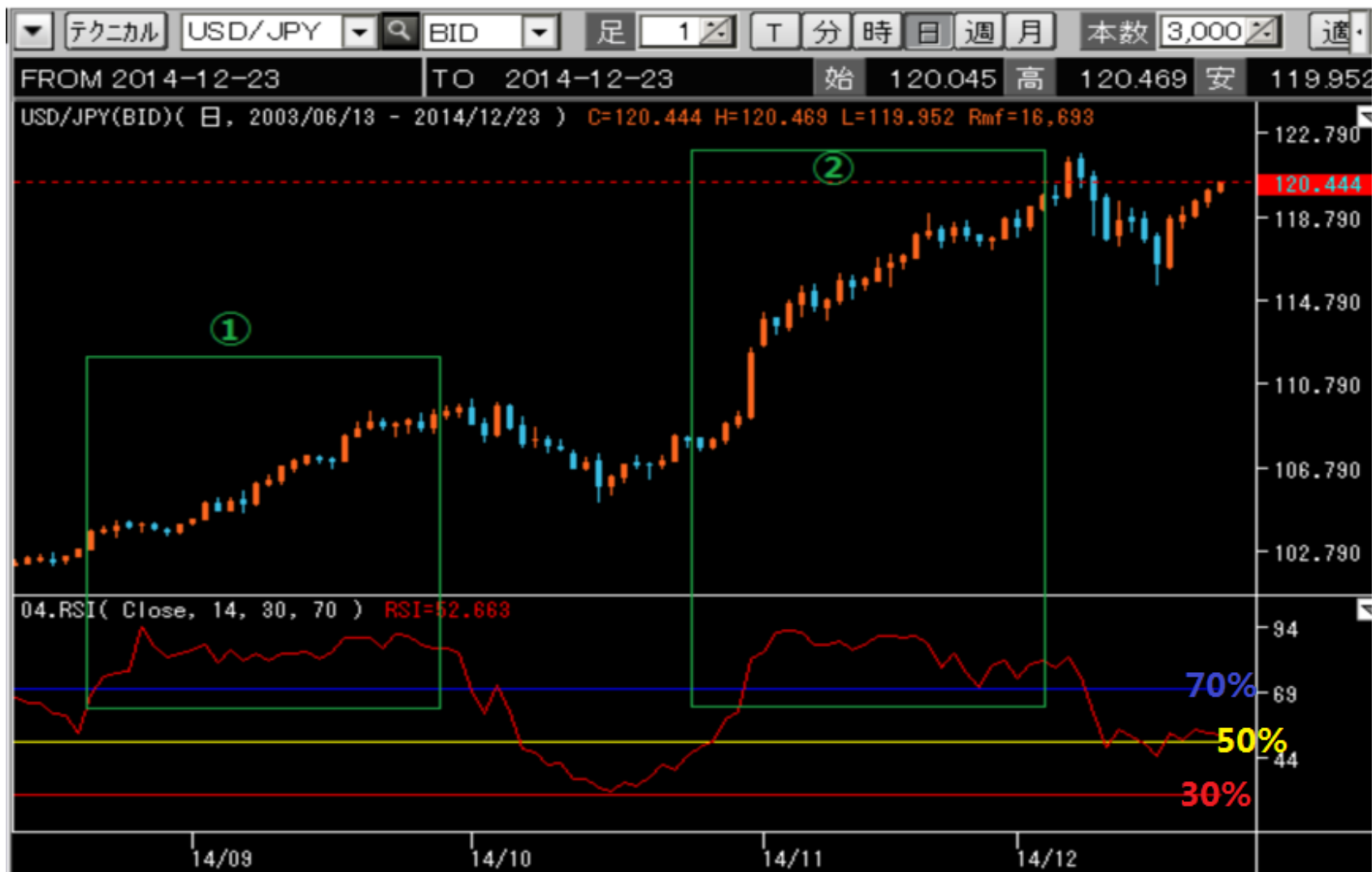
# 美元/日元上端汇价, 下端RSI指标



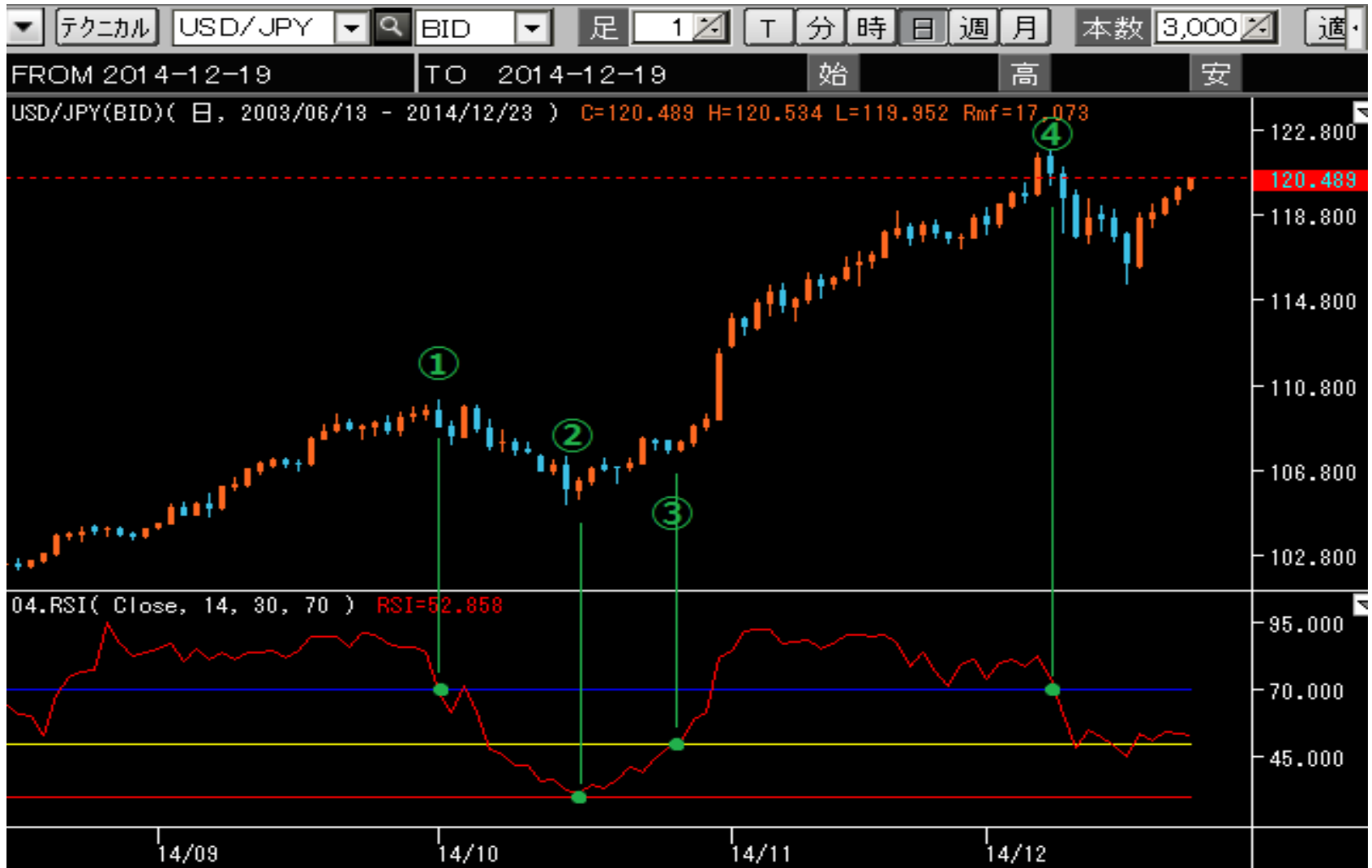
# RSI公式

- 一定期间内,  
涨幅总合 ÷ (涨幅总合 + 跌幅总合) × 100  
(%)
- 指标接近100%判断为超买,指标接近0%判断为超卖

# RSI操作入场点在哪里？



# RSI操作入场点



# 追随趋势提高精度



# 利用RSI背离平仓





# 利用RSI背离追击交易



# RSI总结

- $RSI > 70\% \Rightarrow RSI < 70\%$  沽空  $\Rightarrow RSI < 50\%$   
追加沽空
- $RSI < 30\% \Rightarrow RSI > 30\%$  做多  $\Rightarrow RSI > 50\%$   
追加做多
- 上升趋势时寻找做多机会
- 下降趋势时寻找作空机会
- 利用RSI背离平仓,追击交易

# 慢速随机指标



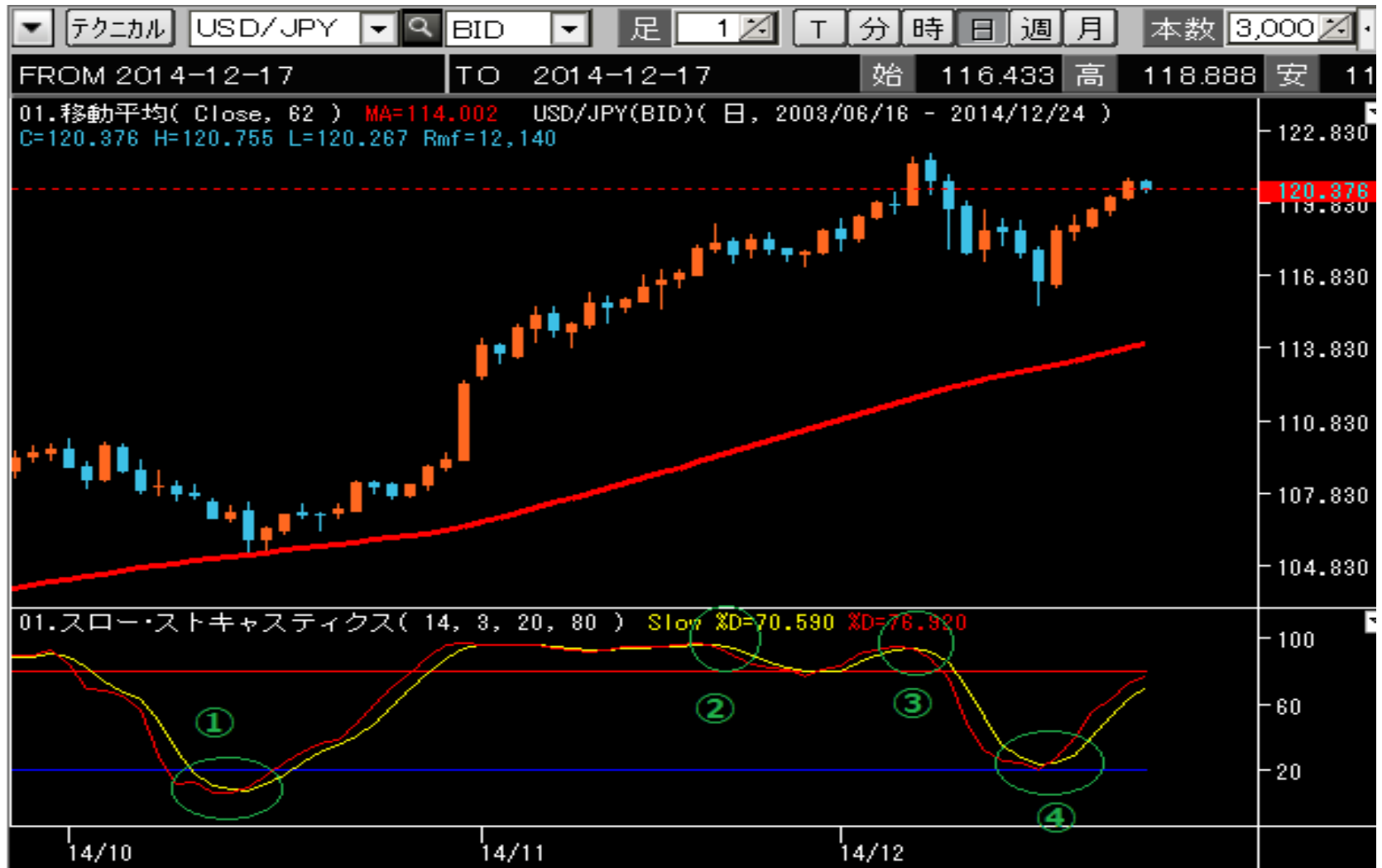
# 美元/日元上端汇价, 下端随机指标



# 随机指标公式

- $\%K = (C_t - L_n) / (H_n - L_n) \times 100$   
Ct: 当天收盘价、Ln: n期间内最低价  
Hn: n期间内最高价
- $\%D = \%K$ 的3天平均移动平均值
- $SLOW \%D = \%D$ 的3天平均移动值
  
- $\%K + \%D$  称快速随机指标
- $\%D + SLOW \%D$ 称慢速随机指标

# 随机指标的交叉



# 随机指标同RSI比较

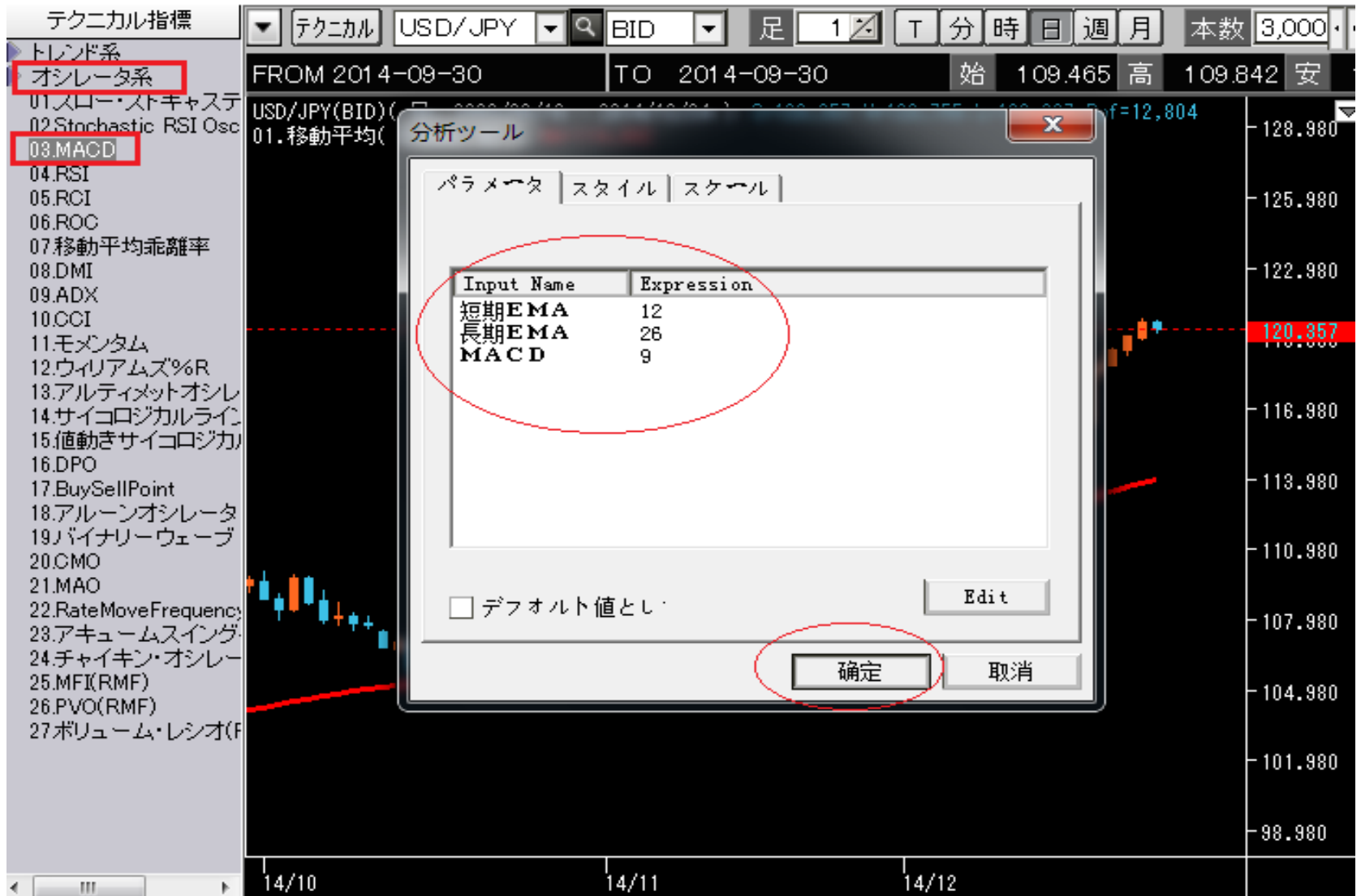


# 随机指标总结

- 同RSI相比,随机指标灵敏度高
- 指标  $> 80\%$  进入超买区
- 指标  $< 20\%$  进入超卖区
- 在超买区指标死叉发出沽空信号 (死亡交叉)
- 在超卖区指标金叉发出做多信号 (黄金交叉)
- 跟随趋势寻找入场机会
- 同RSI一样区间波动中发挥良好



# 指数平滑异同平均线



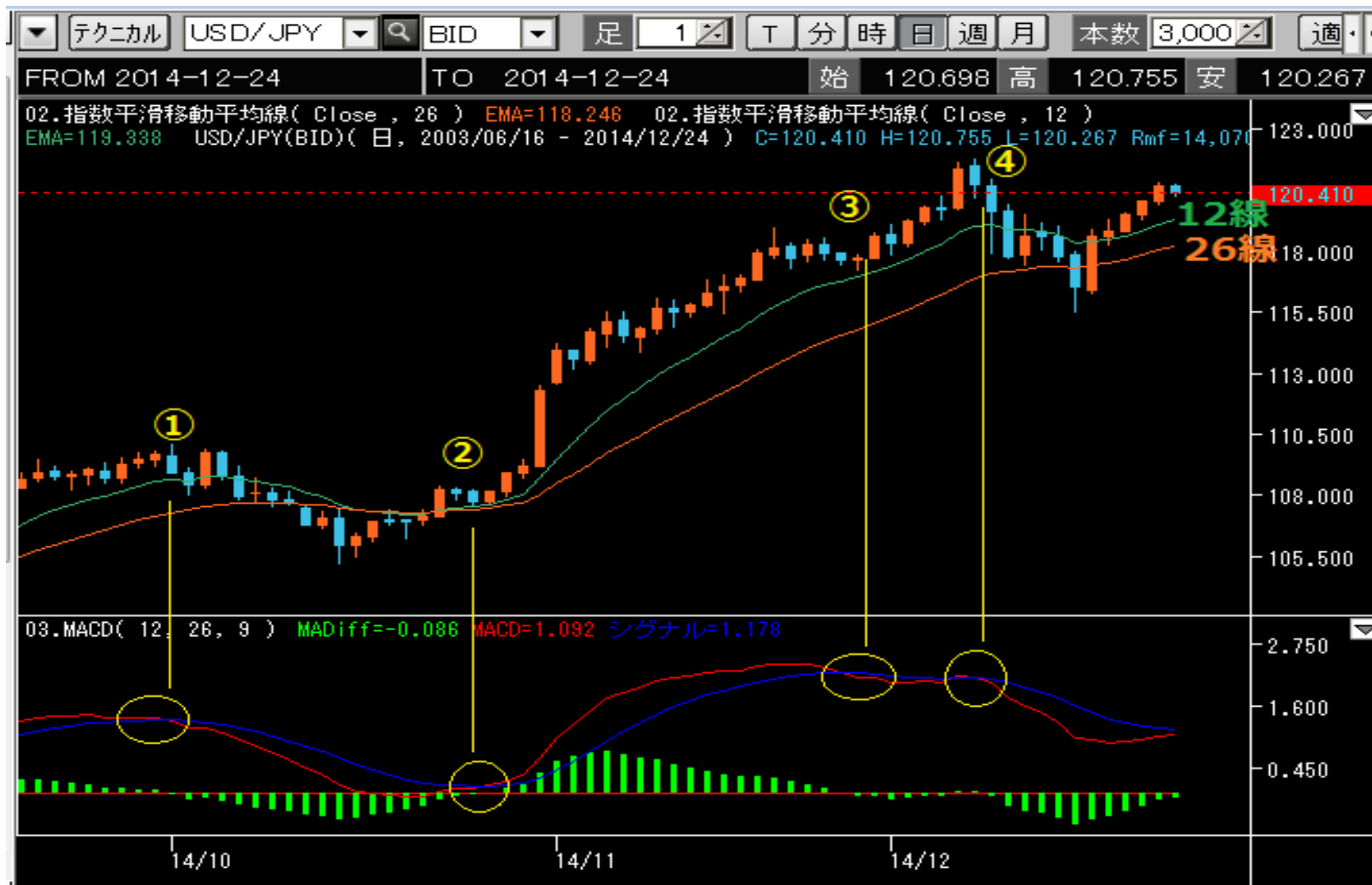
# 美元/日元上端汇价, 下端MACD



# MACD公式

- $MACD = (12\text{天EMA} - 26\text{天EMA})$
- 信号线 = MACD的9天移动平均值
- EMA — 指数移动平均线
  
- 绿柱 =  $MACD - \text{信号线}$

# MACD的交叉



# MACD変更显示



# 趋势+MACD



# MACD背离⇒预测走势



# MACD总结

- 绿柱  $> 0$  线、做多
- 绿柱  $< 0$  线、沽空
- 按趋势寻找入场点
- MACD背离现象



# 感谢您参加本次在线中文外汇讲座

◆本资料中刊登的内容仅以提供信息为目的，不具有任何投资劝诱性。请在自我判断、自我负责的基础上开始交易。此外，不能完全保证刊登内容的正确性和可靠性，因参考本资料而造成的一切损失，本公司不负任何责任，敬请见谅。

◆外汇保证金交易和交易所股指交易是不能保证本金和保证获利的交易。当外汇价格急剧变动时，有可能让您蒙受投资金额以上的亏损。在开始交易前，请熟读契约签订前的交付文件和本公司的契约条款、规定等，请充分理解交易方法、交易内容和交易风险，在自我负责自我判断的基础上开始交易。

## 【商号/登録番号】

インヴァスト証券株式会社 〒105-0003 東京都港区西新橋1-6-21  
金融商品取引業者 関東財務局長（金商）第26号

## 【加入協会】

日本証券業協会 一般社団法人金融先物取引業協会 一般社団法人日本投資顧問協会